

verzorgingseenheid FRC-1/2-D-MIDI-KE-A

FESTO

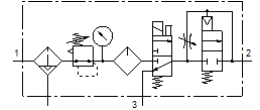
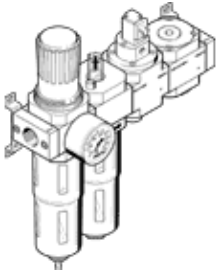
Artikelnummer: 185836

Classic - niet voor nieuwe constructies gebruiken

bestaande uit filterregelventiel, olienevelaar, inschakelventiel met magneetspoel 24 V DC zonder contactdoos en drukopbouwventiel, met bevestigingsbeugels.

Met automatische condensaaftap en metalen beschermmantel.

Moderne alternatieven vindt u door de eerste vier karakters van de typecode in te voeren in het zoekveld.



Informatieblad

| Kenmerk | Waarde |
|------------------------------------|---|
| Grootte | Midi |
| Reeks | D |
| Bedieningsveiligheid | Draaiknop met vergrendeling |
| Inbouwpositie | loodrecht +/- 5° |
| Filterfijnheid | 40 µm |
| Condensaataftap | volautomatisch |
| Constructieve opbouw | Inschakelventiel Filterregelbaar met manometer Proportionele olienevelaar (standaard) Veiligheidsventiel |
| Max. hoeveelheid condensaat | 43 cm ³ |
| Reservoirbescherming | Metalen beschermmantel |
| drukindicator | met manometer |
| Werkdruk | 3 ... 12 bar |
| Drukregelbereik | 2,5 ... 12 bar |
| Max. drukhysteresis | 0,4 bar |
| normaal nominaal debiet | 1.590 l/min |
| Bedrijfsmedium | Perslucht volgens ISO8573-1:2010 [-:-:-] Inerte gassen |
| Corrosiebestendigheidsklasse KBK | 2 - matige corrosieweerstand |
| LABS-conformiteit | VDMA24364-B1/B2-L |
| Luchtreinheidsklasse op de uitgang | Perslucht volgens ISO8573-1:2010 [7:4:-] Inerte gassen |
| Mediumtemperatuur | -10 ... 60 °C |
| Omgevingstemperatuur | -10 ... 60 °C |
| Productgewicht | 2.800 g |
| Soort bevestiging | inline-installatie met toebehoren naar keuze: |
| Pneumatische aansluiting 1 | G1/2 |
| Pneumatische aansluiting 2 | G1/2 |
| Materiaal behuizing | Gespuigiet zink |
| Materiaal schaal | PC |