

verzorgingseenheid FRC-1/8-D-MINI-KB-A

Artikelnummer: 185804

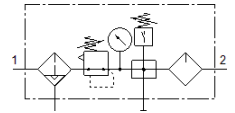
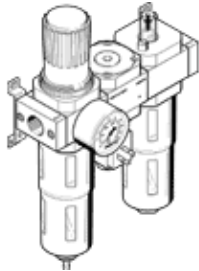
Classic - niet voor nieuwe constructies gebruiken

FESTO

combinatie van filterregelventiel, aftakingsmodule, olienevelaar en drukschakelaars zonder contactdoos, met bevestigingsbeugels.

Met automatische condensaaftap en metalen beschermmantel.

Moderne alternatieven vindt u door de eerste vier karakters van de typecode in te voeren in het zoekveld.



Informatieblad

Kenmerk	Waarde
Grootte	Mini
Reeks	D
Bedieningsveiligheid	Draaiknop met vergrendeling
Inbouwpositie	loodrecht +/- 5°
Filterfijnheid	40 µm
Condensaataftap	volautomatisch
Constructieve opbouw	Aftakingsmodule Drukschakelaar Filterregelaar met manometer Proportionele olienevelaar (standaard)
Max. hoeveelheid condensaat	22 cm ³
Reservoirbescherming	Metalen beschermmantel
drukindicator	met manometer
Werkdruk	2 ... 12 bar
Drukregelbereik	0,5 ... 12 bar
Max. drukhysterisis	0,25 bar
normaal nominaal debiet	650 l/min
Bedrijfsmedium	Perslucht volgens ISO8573-1:2010 [-:-:-] Inerte gassen
Corrosiebestendigheidsklasse KBK	2 - matige corrosieweerstand
LABS-conformiteit	VDMA24364-B1/B2-L
Luchtreinheidsklasse op de uitgang	Perslucht volgens ISO8573-1:2010 [7:4:-] Inerte gassen
Mediumtemperatuur	-10 ... 60 °C
Omgevingstemperatuur	-10 ... 60 °C
Productgewicht	1.200 g
Soort bevestiging	inline-installatie met toebehoren naar keuze:
Pneumatische aansluiting 1	G1/8
Pneumatische aansluiting 2	G1/8
Materiaal behuizing	Gespuitsgiet zink
Materiaal schaal	PC