

verzorgingseenheid LFR-1/2-D-MIDI-KB-A

Artikelnummer: 185728

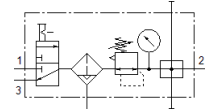
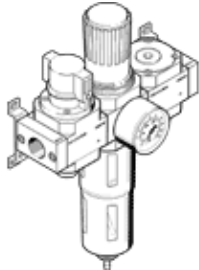
Classic - niet voor nieuwe constructies gebruiken

FESTO

bestaande uit manueel bediend ventiel, filterregelventiel en aftakingsmodule, met bevestigingsbeugels.

Met automatische condensataaftap.

Moderne alternatieven vindt u door de eerste vier karakters van de typecode in te voeren in het zoekveld.



Informatieblad

| Kenmerk | Waarde |
|------------------------------------|---|
| Grootte | Midi |
| Reeks | D |
| Bedieningsveiligheid | Draaiknop met vergrendeling |
| Inbouwpositie | loodrecht +/- 5° |
| Filterfijnheid | 40 µm |
| Condensataaftap | volautomatisch |
| Constructieve opbouw | Aftakingsmodule Inschakelventiel Filterregelaar met manometer |
| Max. hoeveelheid condensaat | 43 cm ³ |
| Reservoirbescherming | Metalen beschermmantel |
| drukindicator | met manometer |
| Werkdruk | 2 ... 12 bar |
| Drukregelbereik | 0,5 ... 12 bar |
| Max. drukhysteresis | 0,35 bar |
| normaal nominaal debiet | 2.920 l/min |
| Bedrijfsmedium | Perslucht volgens ISO8573-1:2010 [-:~:] Inerte gassen |
| Corrosiebestendigheidsklasse KBK | 2 - matige corrosieweerstand |
| LABS-conformiteit | VDMA24364-B1/B2-L |
| Luchtreinheidsklasse op de uitgang | Perslucht volgens ISO8573-1:2010 [7:8:4] Inerte gassen |
| Mediumtemperatuur | -10 ... 60 °C |
| Omgevingstemperatuur | -10 ... 60 °C |
| Productgewicht | 2.200 g |
| Soort bevestiging | inline-installatie met toebehoren naar keuze: |
| Pneumatische aansluiting 1 | G1/2 |
| Pneumatische aansluiting 2 | G1/2 |
| Materiaal behuizing | Gespuutgiet zink |
| Materiaal schaal | PC |