

magneetventiel

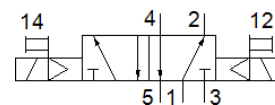
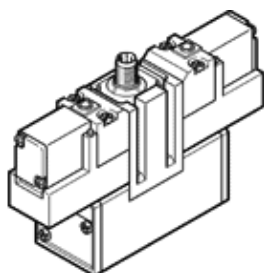
JMEBH-5/2-D-2-ZSR-C

Artikelnummer: 184502

Einde productie

met centrale stekkeraansluiting

FESTO



Informatieblad

Kenmerk	Waarde
Ventiel functie	5/2 bistabiel
Soort bediening	elektrisch
Breedte	54 mm
normaal nominaal debiet	2.300 l/min
Werkdruk	2 ... 10 bar
Constructieve opbouw	Zuigerschuif
Beschermingsgraad	IP65
Nominale diameter	11,5 mm
Rastermaat	56 mm
Ontluchtingsfunctie	regelbaar
Afdichtingsprincipe	zacht
Inbouwpositie	willekeurig
Volgens norm	ISO 5599-1
Handbediening	duwend
ISO-code	255
Soort sturing	voorgestuurd
Stuurlichttoevoer	intern
Stroomrichting	niet omkeerbaar
Overlappingsvrij	ja
Opmerking bij geforceerde dynamisering	Schakelfrequentie minstens 1x per week
Schakelstatusweergave	LCD geel
Schakeltijd om	15 ms
Inschakelduur	100%
Spoeleigenschappen	24 V DC: 2,5 W
Toegelaten spanningschommelingen	+/- 10 %
Bedrijfsmedium	Perslucht volgens ISO8573-1:2010 [7:4:4]
Opmerking over werkings- en stuurmedium	Geoliede werking mogelijk (vereist in verdere werking)
Trilbestendig	Transporttest met scherpte graad 1 volgens FN 942017-4 und EN 60068-2-6
Schokvastheid	Shock test with severity level 2 in accordance with FN 942017-5 and EN 60068-2-27
Mediumtemperatuur	-5 ... 50 °C
Geluidsdruk niveau	85 dB(A)
Stuurmedium	Perslucht volgens ISO8573-1:2010 [7:4:4]
Omgevingstemperatuur	-5 ... 50 °C
Productgewicht	800 g
Elektrische aansluiting	Centrale stekker rond design M12x1
Soort bevestiging	op aansluitplaat met doorgangsboring en schroef
Aansluiting stuurontluchting 82	niet gekanaliseerd
Aansluiting stuurontluchting 84	niet gekanaliseerd
Materiaal - opmerking	RoHS conform
Informatie materiaal dichtingen	HNBR NBR
Informatie materiaal behuizing	gespuitsgiet aluminium