

filterregelventiel

LFR-1/4-D-7-MINI-A-NPT

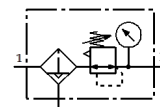
Artikelnummer: 173771

Classic - niet voor nieuwe constructies gebruiken

FESTO

Uitgangsdruk max. 7 bar, met metalen beschermmantel en manometer.
Met automatische condensataaftap.

Moderne alternatieven vindt u door de eerste vier karakters van de typecode in te voeren in het zoekveld.



Informatieblad

Kenmerk	Waarde
Grootte	Mini
Reeks	D
Inbouwpositie	loodrecht
Filterfijnheid	40 µm
Condensaataftap	volautomatisch
Max. hoeveelheid condensaat	22 cm ³
Reservoirbescherming	Metalen beschermmantel
Werkdruk	2 ... 12 bar
Max. drukhysterisis	0,2 bar
normaal nominaal debiet	1.500 l/min
Bedrijfsmedium	Perslucht volgens ISO 8573-1:2010 [7:9:-] Inerte gassen
Opmerking over werkings- en stuurmedium	Geoliede werking mogelijk (vereist in verdere werking)
Corrosiebestendigheidsklasse KBK	2 - matige corrosieweerstand
LABS-conformiteit	VDMA24364-B1/B2-L
Lagertemperatuur	-10 ... 60 °C
Luchtreinheidsklasse op de uitgang	Perslucht volgens ISO8573-1:2010 [7:8:4] Inerte gassen
Mediumtemperatuur	5 ... 60 °C
Omgevingstemperatuur	5 ... 60 °C
Productgewicht	460 g
Soort bevestiging	inline-installatie met bevestigingsbeugel naar keuze:
Pneumatische aansluiting 1	1/4 NPT
Pneumatische aansluiting 2	1/4 NPT
Materiaal - opmerking	RoHS conform
Materiaal behuizing	Gespuitsgiet zink
Materiaal schaal	PC