

# pneumatisch ventiel

## VL-5/3G-1/8-P-B

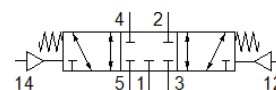
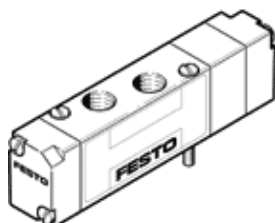
Artikelnummer: 173176  
Einde productie

FESTO

5/3-wegfunctie, middenpositie gesloten

Dit type is geschikt voor vacuüm.

Einde productie. Leverbaar tot 2023. Zie het Support Portal voor alternatieve producten.



## Informatieblad

| Kenmerk                                 | Waarde  |
|---|---|
| Ventiel functie                         | 5/3 gesloten  |
| Soort bediening                         | pneumatisch   |
| Breedte                                 | 17,8 mm   |
| normaal nominaal debiet                 | 500 l/min   |
| Werkdruk                                | -0,9 ... 10 bar   |
| Constructieve opbouw                    | Zuigerschuif  |
| Soort reset                             | mechanische veer  |
| Toelating                               | UL - Recognized (OL)  |
| Nominale diameter                       | 5 mm  |
| Rastermaat                              | 18 mm   |
| Ontluchtingsfunctie                     | regelbaar   |
| Afdichtingsprincipe                     | zacht   |
| Inbouwpositie                           | willekeurig   |
| Handbediening                           | geen  |
| Soort sturing                           | direct  |
| Stuurlufttoevoer                        | extern  |
| Stroomrichting                          | omkeerbaar  |
| Dekking (overlapping)                   | positieve dekking   |
| Stuurdruk                               | 3 ... 8 bar   |
| b-waarde                                | 0,3   |
| C-waarde                                | 2,2 l/sbar  |
| Schakeltijd uit                         | 22 ms   |
| Schakeltijd in                          | 6 ms  |
| Bedrijfsmedium                          | Perslucht volgens ISO8573-1:2010 [7:4:4]                                |
| Opmerking over werkings- en stuurmedium | Geoliede werking mogelijk (vereist in verdere werking)                  |
| Trilbestendig                           | Transporttest met scherpte graad 1 volgens FN 942017-4 und EN 60068-2-6 |
| Schokvastheid                           | Schoktest met scherpte graad 2 volgens FN 942017-5 und EN 60068-2-27    |
| Corrosiebestendigheidsklasse KBK        | 2 - matige corrosieweerstand  |
| Lagertemperatuur                        | -20 ... 40 °C   |
| Mediumtemperatuur                       | -5 ... 50 °C  |
| Geluidsdrumniveau                       | 75 dB(A)  |
| Stuurmedium                             | Perslucht volgens ISO8573-1:2010 [7:4:4]                                |
| Omgevingstemperatuur                    | -5 ... 50 °C  |
| Productgewicht                          | 80 g  |
| Soort bevestiging                       | op de verbindingsstrip  |
| Aansluiting stuurluft 12                | M5  |
| Aansluiting stuurluft 14                | M5  |
| Pneumatische aansluiting 1              | Aansluitplaat   |
| Pneumatische aansluiting 2              | G1/8  |
| Pneumatische aansluiting 3              | Aansluitplaat   |
| Pneumatische aansluiting 4              | G1/8  |

| <b>Kenmerk</b>             | <b>Waarde</b>         |
|----------------------------|-----------------------|
| Pneumatische aansluiting 5 | Aansluitplaat         |
| Materiaal - opmerking      | RoHS conform          |
| Materiaal dichtingen       | HNBR<br>NBR           |
| Materiaal behuizing        | gespuitgiet aluminium |