

# magneetventiel

## MEH-5/3E-5,0-S-B

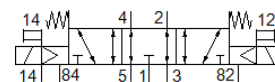
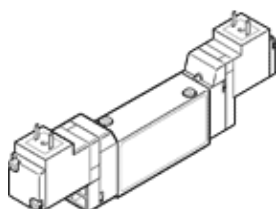
Artikelnummer: 173149

Einde productie

FESTO

Midi-Pneumatic, met magneetspoel en handbediening, zonder contactdoos.

Einde productie. Leverbaar tot 2023. Zie het Support Portal voor alternatieve producten.



## Informatieblad

Kenmerk	Waarde
Ventiefunctie	5/3 ontlucht
Soort bediening	elektrisch
Breedte	17,8 mm
normaal nominaal debiet	500 l/min
Werkdruk	-0,9 ... 10 bar
Constructieve opbouw	Zuigerschuif
Soort reset	mechanische veer
Toelating	c UL us - Recognized (OL)
Beschermingsgraad	IP65
Nominale diameter	5 mm
Rastermaat	18 mm
Ontluchtingsfunctie	regelbaar
Afdichtingsprincipe	zacht
Inbouwpositie	willekeurig
Handbediening	met toebehoren, vergrendelbaar
Soort sturing	voorgestuurd
Stuurluchttoevoer	extern
Stroomrichting	omkeerbaar
Dekking (overlapping)	positieve dekking
Stuurdruk	3 ... 8 bar
b-waarde	0,5
C-waarde	1,54 l/sbar
Schakeltijd uit	25 ms
Schakeltijd in	12 ms
Inschakelduur	100 %
Spoel eigenschappen	24 V DC: 1,5 W
Bedrijfsmedium	Perslucht volgens ISO8573-1:2010 [7:4:4]
Opmerking over werkings- en stuurmedium	Geoliede werking mogelijk (vereist in verdere werking)
Trilbestendig	Transporttest met scherpte graad 1 volgens FN 942017-4 und EN 60068-2-6
Schokvastheid	Schoktest met scherpte graad 2 volgens FN 942017-5 und EN 60068-2-27
Corrosiebestendigheidsklasse KBK	2 - matige corrosieweerstand
Lagertemperatuur	-20 ... 40 °C
Mediumtemperatuur	-5 ... 50 °C
Geluidsdrumniveau	75 dB(A)
Stuurmedium	Perslucht volgens ISO8573-1:2010 [7:4:4]
Omgevingstemperatuur	-5 ... 50 °C
Productgewicht	150 g
Elektrische aansluiting	Aansluitpatroon vorm C volgens industriestandaard 9,4 mm Stekker vierhoekige constructie
Soort bevestiging	op aansluitplaat

<b>Kenmerk</b>	<b>Waarde</b>
Aansluiting stuurontluchting 82/84	Aansluitplaat
Aansluiting stuurlicht 12	Aansluitplaat
Aansluiting stuurlicht 14	Aansluitplaat
Pneumatische aansluiting 1	Aansluitplaat
Pneumatische aansluiting 2	Aansluitplaat
Pneumatische aansluiting 3	Aansluitplaat
Pneumatische aansluiting 4	Aansluitplaat
Pneumatische aansluiting 5	Aansluitplaat
Materiaal - opmerking	RoHS conform
Materiaal dichtingen	HNBR NBR
Materiaal behuizing	gespuitsgiet aluminium