

magneetventiel

MEBH-5/3B-5,0-S-B-230AC

Artikelnummer: 173118

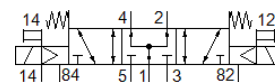
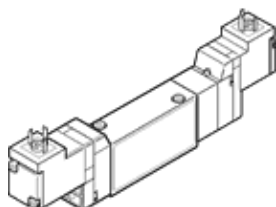
Einde productie

FESTO

met magneetspoel en handbediening, zonder contactdoos.

Dit type is geschikt voor vacuüm.

Einde productie. Leverbaar tot 2016. Zie het Support Portal voor alternatieve producten.



Informatieblad

Kenmerk	Waarde
Ventiefunctie	5/3 belucht
Soort bediening	elektrisch
Breedte	17,8 mm
normaal nominaal debiet	500 l/min
Werkdruk	-0,9 ... 10 bar
Constructieve opbouw	Zuigerschuif
Soort reset	mechanische veer
Beschermingsgraad	IP65
Toelating	c UL us - Recognized (OL)
Nominale diameter	5 mm
Rastermaat	18 mm
Ontluchtingsfunctie	regelbaar
Afdichtingsprincipe	zacht
Inbouwpositie	willekeurig
Handbediening	met toebehoren, vergrendelbaar
Soort sturing	voorgestuurd
Stuurluchttoevoer	extern
Stroomrichting	omkeerbaar
Overlappingsvrij	ja
Opmerking bij geforceerde dynamisering	Schakelfrequentie minstens 1x per week
Stuurdruk	3 ... 8 bar
b-waarde	0,37
C-waarde	3,2 l/sbar
Schakeltijd uit	25 ms
Schakeltijd in	12 ms
Inschakelduur	100%
Spoeleigenschappen	230 V AC: 50/60 Hz, schakelvermogen 3 VA, houdvermogen 2,4 VA
Bedrijfsmedium	Perslucht volgens ISO8573-1:2010 [7:4:4]
Opmerking over werkings- en stuurmedium	Geoliede werking mogelijk (vereist in verdere werking)
CE-markering (zie conformiteitsverklaring)	volgens EU-richtlijn lage spanning
Trilbestendig	Transporttest met scherpte graad 1 volgens FN 942017-4 und EN 60068-2-6
Schokvastheid	Shock test with severity level 2 in accordance with FN 942017-5 and EN 60068-2-27
Corrosiebestendigheidsklasse KBK	2
Lagertemperatuur	-20 ... 40 °C
Mediumtemperatuur	-5 ... 50 °C
Geluidsdrumniveau	75 dB(A)
Stuurmedium	Perslucht volgens ISO8573-1:2010 [7:4:4]
Omgevingstemperatuur	-5 ... 50 °C
Productgewicht	150 g
Elektrische aansluiting	Stekker

Kenmerk	Waarde
	vierhoekige constructie volgens EN 175301-803 Vorm C
Soort bevestiging	op aansluitplaat
Aansluiting stuurontluchting 82/84	Aansluitplaat
Aansluiting stuurlicht 12	Aansluitplaat
Aansluiting stuurlicht 14	Aansluitplaat
Pneumatische aansluiting 1	Aansluitplaat
Pneumatische aansluiting 2	Aansluitplaat
Pneumatische aansluiting 3	Aansluitplaat
Pneumatische aansluiting 4	Aansluitplaat
Pneumatische aansluiting 5	Aansluitplaat
Materiaal - opmerking	RoHS conform
Informatie materiaal dichtingen	HNBR NBR
Informatie materiaal behuizing	gespuitgiet aluminium