

# magneetventiel

## MEBH-5/2-5,0-L-S-B-230AC

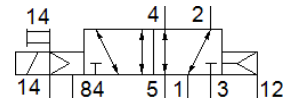
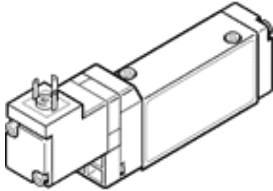
Artikelnummer: 173115  
Einde productie

FESTO

met magneetspoel en handbediening, zonder contactdoos.

Dit type is geschikt voor vacuüm.

Einde productie. Leverbaar tot 2016. Zie het Support Portal voor alternatieve producten.



## Informatieblad

| Kenmerk                                    | Waarde  |
|--|---|
| Ventielfunctie                             | 5/2 monostabiel   |
| Soort bediening                            | elektrisch  |
| Breedte                                    | 17,8 mm   |
| normaal nominaal debiet                    | 700 l/min   |
| Werkdruk                                   | -0,9 ... 10 bar   |
| Constructieve opbouw                       | Zuigerschuif  |
| Soort reset                                | pneumatische veer   |
| Beschermingsgraad                          | IP65  |
| Toelating                                  | c UL us - Recognized (OL)   |
| Nominale diameter                          | 5 mm  |
| Rastermaat                                 | 18 mm   |
| Ontluchtingsfunctie                        | regelbaar   |
| Afdichtingsprincipe                        | zacht   |
| Inbouwpositie                              | willekeurig   |
| Handbediening                              | met toebehoren, vergrendelbaar  |
| Soort sturing                              | voorgestuurd  |
| Stuurlichttoevoer                          | extern  |
| Stroomrichting                             | omkeerbaar  |
| Overlappingsvrij                           | ja  |
| Opmerking bij geforceerde dynamisering     | Schakelfrequentie minstens 1x per week  |
| Stuurdruk                                  | 2,5 ... 8 bar   |
| b-waarde                                   | 0,38  |
| C-waarde                                   | 2,75 l/sbar   |
| Schakeltijd uit                            | 18 ms   |
| Schakeltijd in                             | 15 ms   |
| Inschakelduur                              | 100%  |
| Spoel eigenschappen                        | 230 V AC: 50/60 Hz, schakelvermogen 3 VA, houdvermogen 2,4 VA                     |
| Bedrijfsmedium                             | Perslucht volgens ISO8573-1:2010 [7:4:4]  |
| Opmerking over werkings- en stuurmedium    | Geoliede werking mogelijk (vereist in verdere werking)                            |
| CE-markering (zie conformiteitsverklaring) | volgens EU-richtlijn lage spanning  |
| Trilbestendig                              | Transporttest met scherpte graad 1 volgens FN 942017-4 und EN 60068-2-6           |
| Schokvastheid                              | Shock test with severity level 2 in accordance with FN 942017-5 and EN 60068-2-27 |
| Corrosiebestendigheidsklasse KBK           | 2   |
| Lagertemperatuur                           | -20 ... 40 °C   |
| Mediumtemperatuur                          | -5 ... 50 °C  |
| Geluidsdrumniveau                          | 75 dB(A)  |
| Stuurmedium                                | Perslucht volgens ISO8573-1:2010 [7:4:4]  |
| Omgevingstemperatuur                       | -5 ... 50 °C  |
| Productgewicht                             | 105 g   |
| Elektrische aansluiting                    | Stekker   |

| Kenmerk                            | Waarde   |
|------------------------------------|--|
|                                    | vierhoekige constructie<br>volgens EN 175301-803<br>Vorm C |
| Soort bevestiging                  | op aansluitplaat   |
| Aansluiting stuurontluchting 82/84 | Aansluitplaat  |
| Aansluiting stuurlicht 12          | Aansluitplaat  |
| Aansluiting stuurlicht 14          | Aansluitplaat  |
| Pneumatische aansluiting 1         | Aansluitplaat  |
| Pneumatische aansluiting 2         | Aansluitplaat  |
| Pneumatische aansluiting 3         | Aansluitplaat  |
| Pneumatische aansluiting 4         | Aansluitplaat  |
| Pneumatische aansluiting 5         | Aansluitplaat  |
| Materiaal - opmerking              | RoHS conform   |
| Informatie materiaal dichtingen    | HNBR<br>NBR  |
| Informatie materiaal behuizing     | gespuitgiet aluminium                                      |