

magneetventiel

MEBH-5/2-5,0-L-S-B

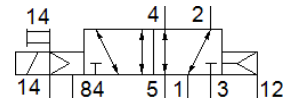
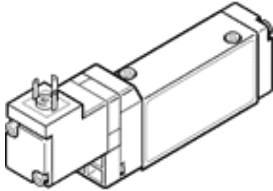
Artikelnummer: 173014
Einde productie

FESTO

met magneetspoel en handbediening, zonder contactdoos.

Dit type is geschikt voor vacuüm.

Einde productie. Leverbaar tot 2023. Zie het Support Portal voor alternatieve producten.



Informatieblad

| Kenmerk | Waarde |
|---|---|
| Ventiefunctie | 5/2 monostabiel |
| Soort bediening | elektrisch |
| Breedte | 17,8 mm |
| normaal nominaal debiet | 700 l/min |
| Werkdruk | -0,9 ... 10 bar |
| Constructieve opbouw | Zuigerschuif |
| Soort reset | pneumatische veer |
| Toelating | c UL us - Recognized (OL) |
| Beschermingsgraad | IP65 |
| Nominale diameter | 5 mm |
| Rastermaat | 18 mm |
| Ontluchtingsfunctie | regelbaar |
| Afdichtingsprincipe | zacht |
| Inbouwpositie | willekeurig |
| Handbediening | met toebehoren, vergrendelbaar |
| Soort sturing | voorgestuurd |
| Stuurlufttoevoer | extern |
| Stroomrichting | omkeerbaar |
| Dekking (overlapping) | positieve dekking |
| Stuurdruk | 2,5 ... 8 bar |
| b-waarde | 0,38 |
| C-waarde | 2,75 l/sbar |
| Schakeltijd uit | 18 ms |
| Schakeltijd in | 15 ms |
| Inschakelduur | 100 % |
| Spoel eigenschappen | 24 V DC: 2,5 W |
| Bedrijfsmedium | Perslucht volgens ISO8573-1:2010 [7:4:4] |
| Opmerking over werkings- en stuurmedium | Geoliede werking mogelijk (vereist in verdere werking) |
| Trilbestendig | Transporttest met scherpte graad 1 volgens FN 942017-4 und EN 60068-2-6 |
| Schokvastheid | Schoktest met scherpte graad 2 volgens FN 942017-5 und EN 60068-2-27 |
| Corrosiebestendigheidsklasse KBK | 2 - matige corrosieweerstand |
| Lagertemperatuur | -20 ... 40 °C |
| Mediumtemperatuur | -5 ... 50 °C |
| Geluidsdrumniveau | 75 dB(A) |
| Stuurmedium | Perslucht volgens ISO8573-1:2010 [7:4:4] |
| Omgevingstemperatuur | -5 ... 50 °C |
| Productgewicht | 105 g |
| Elektrische aansluiting | Aansluitpatroon vorm C volgens EN 175301-803 Stekker volgens EN 175301-803 vierhoekige constructie |

| Kenmerk | Waarde |
|------------------------------------|-----------------------|
| Soort bevestiging | op aansluitplaat |
| Aansluiting stuurontluchting 82/84 | Aansluitplaat |
| Aansluiting stuurlicht 12 | Aansluitplaat |
| Aansluiting stuurlicht 14 | Aansluitplaat |
| Pneumatische aansluiting 1 | Aansluitplaat |
| Pneumatische aansluiting 2 | Aansluitplaat |
| Pneumatische aansluiting 3 | Aansluitplaat |
| Pneumatische aansluiting 4 | Aansluitplaat |
| Pneumatische aansluiting 5 | Aansluitplaat |
| Materiaal - opmerking | RoHS conform |
| Materiaal dichtingen | HNBR NBR |
| Materiaal behuizing | gespuitgiet aluminium |