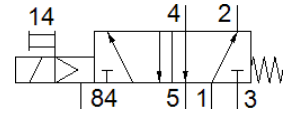
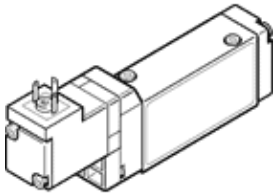


# magneetventiel MEBH-5/2-5,0-B

Artikelnummer: 173005  
Einde productie

FESTO

met magneetspoel en handbediening, zonder contactdoos.  
Einde productie. Leverbaar tot 2023. Zie het Support Portal voor  
alternatieve producten.



## Informatieblad

| Kenmerk                                 | Waarde  |
|---|---|
| Ventiel functie                         | 5/2 monostabiel   |
| Soort bediening                         | elektrisch  |
| Breedte                                 | 17,8 mm   |
| normaal nominaal debiet                 | 700 l/min   |
| Werkdruk                                | 2,5 ... 8 bar   |
| Constructieve opbouw                    | Zuigerschuif  |
| Soort reset                             | mechanische veer  |
| Toelating                               | c UL us - Recognized (OL)   |
| Beschermingsgraad                       | IP65  |
| Nominale diameter                       | 5 mm  |
| Rastermaat                              | 18 mm   |
| Ontluchtingsfunctie                     | regelbaar   |
| Afdichtingsprincipe                     | zacht   |
| Inbouwpositie                           | willekeurig   |
| Handbediening                           | met toebehoren, vergrendelbaar  |
| Soort sturing                           | voorgestuurd  |
| Stuurlichttoevoer                       | intern  |
| Stroomrichting                          | niet omkeerbaar   |
| Dekking (overlapping)                   | positieve dekking   |
| Stuurdruk                               | 2,5 ... 8 bar   |
| b-waarde                                | 0,38  |
| C-waarde                                | 2,75 l/sbar   |
| Schakeltijd uit                         | 28 ms   |
| Schakeltijd in                          | 10 ms   |
| Inschakelduur                           | 100 %   |
| Spoeleigenschappen                      | 24 V DC: 2,5 W  |
| Bedrijfsmedium                          | Perslucht volgens ISO8573-1:2010 [7:4:4]  |
| Opmerking over werkings- en stuurmedium | Geoliede werking mogelijk (vereist in verdere werking)  |
| Trilbestendig                           | Transporttest met scherpte graad 1 volgens FN 942017-4 und EN 60068-2-6                                     |
| Schokvastheid                           | Schoktest met scherpte graad 2 volgens FN 942017-5 und EN 60068-2-27  |
| Corrosiebestendigheidsklasse KBK        | 2 - matige corrosieweerstand  |
| Lagertemperatuur                        | -20 ... 40 °C   |
| Mediumtemperatuur                       | -5 ... 50 °C  |
| Geluidsdruk niveau                      | 75 dB(A)  |
| Stuurmedium                             | Perslucht volgens ISO8573-1:2010 [7:4:4]  |
| Omgevingstemperatuur                    | -5 ... 50 °C  |
| Productgewicht                          | 105 g   |
| Elektrische aansluiting                 | Aansluitpatroon vorm C volgens EN 175301-803<br>Stekker<br>volgens EN 175301-803<br>vierhoekige constructie |
| Soort bevestiging                       | op aansluitplaat  |

| <b>Kenmerk</b>                     | <b>Waarde</b>          |
|------------------------------------|------------------------|
| Aansluiting stuurontluchting 82/84 | Aansluitplaat          |
| Aansluiting stuurlicht 12          | Aansluitplaat          |
| Aansluiting stuurlicht 14          | Aansluitplaat          |
| Pneumatische aansluiting 1         | Aansluitplaat          |
| Pneumatische aansluiting 2         | Aansluitplaat          |
| Pneumatische aansluiting 3         | Aansluitplaat          |
| Pneumatische aansluiting 4         | Aansluitplaat          |
| Pneumatische aansluiting 5         | Aansluitplaat          |
| Materiaal - opmerking              | RoHS conform           |
| Materiaal dichtingen               | HNBR<br>NBR            |
| Materiaal behuizing                | gespuitsgiet aluminium |