

# inschakelventiel HEE-D-MINI-230

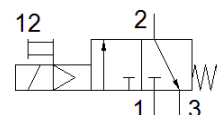
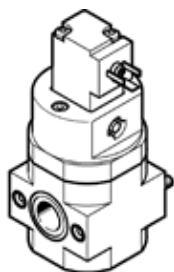
Artikelnummer: 172958

Classic - niet voor nieuwe constructies gebruiken

voor verzorgingseenheden, zonder getapte aansluitplaten met FRB-schroefbout.

Moderne alternatieven vindt u door de eerste vier karakters van de typecode in te voeren in het zoekveld.

FESTO



## Informatieblad

Kenmerk	Waarde
Constructieve opbouw	Zuigerschuif
Soort bediening	elektrisch
Afdichtingsprincipe	zacht
Ontluchtingsfunctie	niet regelbaar
Handbediening	met vergrendeling
Soort reset	mechanische veer
Soort sturing	voorgestuurd
Ventiefunctie	3/2 gesloten monostabiel
Werkdruk	2,5 ... 16 bar
Inschakelduur	100 %
Spoeleigenschappen	230 V AC: 50/60 Hz, schakelvermogen 5 VA, houdvermogen 3,7 VA
Toegelaten spanningsschommelingen	-14 % / +10 %
Bedrijfsmedium	Perslucht volgens ISO8573-1:2010 [7:4:4] Inerte gassen
Opmerking over werkings- en stuurmedium	Geoliede werking mogelijk (vereist in verdere werking)
Corrosiebestendigheidsklasse KBK	2 - matige corrosieweerstand
Materiaal - opmerking	RoHS conform
LABS-conformiteit	VDMA24364-B1/B2-L
Mediumtemperatuur	-10 ... 60 °C
Omgevingstemperatuur	-10 ... 60 °C
CE-markering (zie conformiteitsverklaring)	volgens EU-richtlijn lage spanning
UKCA-teken (zie conformiteitsverklaring)	volgens de UK-voorschriften voor elektrisch productie-apparaat
Soort bevestiging	inline-installatie met toebehoren
Inbouwpositie	willekeurig
Stroomrichting	niet omkeerbaar
Productgewicht	223 g
Pneumatische aansluiting 3	G1/8
Luchtreinheidsklasse op de uitgang	Perslucht volgens ISO8573-1:2010 [7:4:4] Inerte gassen
Elektrische aansluiting	Aansluitpatroon vorm C volgens EN 175301-803 Stekker volgens DIN EN 175301-803
Signaalstatus display	met toebehoren
Materiaal dichtingen	NBR
Materiaal behuizing	gespuitsgiet aluminium