

vacuümgenerator VADMI-70-LS-P

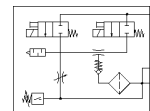
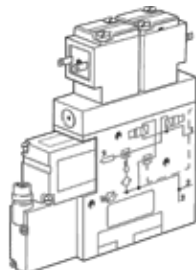
Artikelnummer: 171055

Classic - niet voor nieuwe constructies gebruiken

met luchtbesparingscircuit en contactdoos met kabel.

Moderne alternatieven vindt u door de eerste vier karakters van de typecode in te voeren in het zoekveld.

FESTO



Informatieblad

| Kenmerk | Waarde |
|---|---|
| Nominale diameter Laval-mondstuk | 0,7 mm |
| Rastermaat | 15 mm |
| Type geluiddemper | gesloten |
| Inbouwpositie | willekeurig |
| Ejectorkarakteristiek | hoog vacuüm |
| Filterfijnheid | $\leq 40 \mu\text{m}$ |
| Handbediening | duwend |
| Geïntegreerde functie | Uitwerpimpulsventiel, elektrisch Debietregelventiel Inschakelventiel elektrisch Filter Luchtspaarfunctie elektrisch Terugslagventiel vacuümschakelaar |
| Meetgrootte | Relatieve druk |
| Meetprincipe | piëzoresistent |
| Schakelelementfunctie | NO-contact (maakcontact) |
| Schakelfunctie | Drempelwaardecomparator |
| Ventiefunctie | gesloten |
| Polariteitsbescherming | voor alle elektrische aansluitingen |
| Type display | LED |
| Instelbereik hysteresis | -60 ... -10 kPa |
| Instelbereik hysteresis [bar] | -0,6 ... -0,1 bar |
| Instelbereik hysteresis | -8,7 ... -1,45 psi |
| Instelmogelijkheden | Potentiometer |
| Schakelstatusweergave | optisch |
| Instelbereik drempelwaarde | -90 ... -20 kPa -0,9 ... -0,2 bar -13,05 ... -2,9 psi |
| Bedrijfsdruk Mpa | 0,15 ... 0,8 MPa |
| Werkdruk | 1,5 ... 8 bar |
| Bedrijfsdruk | 21,75 ... 116 psi |
| Max. vacuüm | 85 % |
| Nominale bedrijfsdruk | 0,6 MPa |
| Nominale werkdruk | 6 bar |
| Nominale bedrijfsdruk (psi) | 87 psi |
| Overbelastingsbereik | 5 bar |
| Beluchtingstijd bij nominale bedrijfsdruk met uitwerpimpuls | 0,59 s |
| Bedrijfsspanningsbereik DC | 21,6 ... 26,4 V |
| Inschakelduur | 100 % |
| Schakeluitgang | PNP |
| Toelating | RCM Mark |

| Kenmerk | Waarde |
|--|--|
| | c UL us - Recognized (OL) |
| CE-markering (zie conformiteitsverklaring) | volgens EU-EMV-richtlijn |
| UKCA-teken (zie conformiteitsverklaring) | volgens de UK-voorschriften voor EMC |
| Bedrijfsmedium | Perslucht volgens ISO8573-1:2010 [7:4:4] |
| Opmerking over werkings- en stuurmedium | Geoliede werking niet mogelijk |
| Corrosiebestendigheidsklasse KBK | 2 - matige corrosieweerstand |
| LABS-conformiteit | VDMA24364-B1/B2-L |
| Mediumtemperatuur | 0 ... 60 °C |
| Beschermingsgraad | IP65 |
| Omgevingstemperatuur | 0 ... 50 °C |
| Productgewicht | 180 g |
| Drukmeetbereik | 0 ... 0,1 MPa 0 ... 1 bar 0 ... 14,5 psi |
| Elektrische aansluiting | 4-polig M8x1 Stekker |
| Soort bevestiging | met doorgangsboring met inwendige schroefdraad naar keuze: |
| Pneumatische aansluiting 1 | M5 |
| Pneumatische aansluiting 3 | Geluiddemper geïntegreerd |
| Vacuümaansluiting | G1/8 |
| Materiaal - opmerking | RoHS conform |
| Materiaal dichtingen | NBR |
| Materiaal receiver nozzle | messing vernikkeld |
| Materiaal filter | PA |
| Materiaal filterbehuizing | PC |
| Materiaal behuizing | aluminumlegering |
| Materiaal geluiddemper | PE POM |
| Materiaal zuiger | POM |
| Materiaal straalmondstuk | messing vernikkeld |