

inschakelventiel HEE-1/8-D-MINI-110

Artikelnummer: 165069

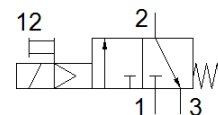
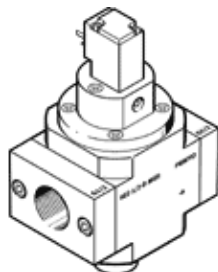
Classic - niet voor nieuwe constructies gebruiken

voor verzorgingseenheden.

Moderne alternatieven vindt u door de eerste vier karakters van de typecode in te voeren in het zoekveld.

Einde productie. Leverbaar tot 2022. Zie het Support Portal voor alternatieve producten.

FESTO



Informatieblad

Kenmerk	Waarde
Werkdruk	2,5 ... 16 bar
Spoeleigenschappen	110 V AC: 50/60 Hz, schakelvermogen 5 VA, houdvermogen 3,7 VA
Toegelaten spanningsschommelingen	+/- 10 %
Bedrijfsmedium	Perslucht volgens ISO8573-1:2010 [7:4:4] Inerte gassen
Opmerking over werkings- en stuurmedium	Geoliede werking mogelijk (vereist in verdere werking)
Materiaal - opmerking	RoHS conform
CE-markering (zie conformiteitsverklaring)	volgens EU-richtlijn lage spanning
Luchtreinheidsklasse op de uitgang	Perslucht volgens ISO8573-1:2010 [7:4:4] Inerte gassen
Elektrische aansluiting	Aansluitpatroon vorm C volgens EN 175301-803 Stekker volgens DIN EN 175301-803