

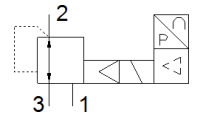
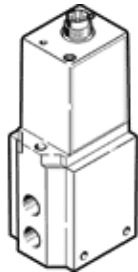
proportioneel drukregelventiel MPPE-3-1/4-2,5-010-B

Artikelnummer: 164317

Classic - niet voor nieuwe constructies gebruiken

Moderne alternatieven vindt u door de eerste vier karakters van de typecode in te voeren in het zoekveld.

FESTO



Informatieblad

Kenmerk	Waarde
Nominale breedte beluchting	7 mm
Nominale breedte ontluchting	7 mm
Soort bediening	elektrisch
Afdichtingsprincipe	zacht
Inbouwpositie	willekeurig
Constructieve opbouw	voorgestuurd zuigerregelventiel
Bestand tegen kortsluiting	voor alle elektrische aansluitingen
Veiligheidstip	Veiligheidspositie MPPE-B: bij een breuk in de voedingskabel blijft de uitgangsdruk ongeregeld behouden.
Polariteitsbescherming	voor alle elektrische aansluitingen
Ventiefunctie	3-weg proportioneel drukregelventiel gesloten
Bedrijfsdruk Mpa	$\leq 0,45$ MPa
Werkdruk	$\leq 4,5$ bar
Drukregelbereik Mpa	0 ... 0,25 MPa
Drukregelbereik	0 ... 2,5 bar
Ingangsdruk 1	3,5 ... 4,5 bar
Ingangsdruk 1 Mpa	0,35 ... 0,45 MPa
Max. drukhysterese (MPa)	0,004 MPa
Max. drukhysterisis	0,04 bar
Schakeltijd uit	260 ms
Schakeltijd in	150 ms
Bedrijfsspanningsbereik DC	18 ... 30 V
Referentiespanning	10 V
Restrimpel	10 %
SOLL-/IST-waarde	Type spanning 0 - 10 V
Bedrijfsmedium	Perslucht volgens ISO8573-1:2010 [7:4:4] Inerte gassen
Opmerking over werkings- en stuurmedium	Geoliede werking mogelijk (vereist in verdere werking)
Toelating	RCM Mark
KC-kenteken	KC-EMV
CE-markering (zie conformiteitsverklaring)	volgens EU-EMV-richtlijn volgens EU-RoHS-RL
UKCA-teken (zie conformiteitsverklaring)	volgens de UK-voorschriften voor EMC volgens de UK RoHS-voorschriften
Corrosiebestendigheidsklasse KBK	2 - matige corrosieweerstand
LABS-conformiteit	VDMA24364-B2-L
Mediumtemperatuur	0 ... 60 °C
Beschermingsgraad	IP65
Omgevingstemperatuur	0 ... 50 °C
Productgewicht	920 g
Elektrische aansluiting	8-polig M16x0,75 Stekker

Kenmerk	Waarde
	volgens DIN 45326 rond design
Soort bevestiging	met doorgangsboring
Pneumatische aansluiting 1	G1/4
Pneumatische aansluiting 2	G1/4
Pneumatische aansluiting 3	G1/4
Materiaal - opmerking	RoHS conform
Materiaal behuizing	aluminumlegering
Materiaal membraan	NBR