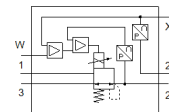
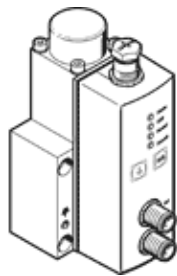


# proportioneel drukregelventiel VPPL-3Q-3-0L40H-V1-A-S1-3

Artikelnummer: 1635985

FESTO



## Informatieblad

| Kenmerk                                    | Waarde  |
|--|---|
| Nominale breedte beluchting                | 3 mm  |
| Nominale breedte ontluchting               | 3 mm  |
| Soort bediening                            | elektrisch  |
| Afdichtingsprincipe                        | zacht   |
| Inbouwpositie                              | willekeurig<br>bij voorkeur staand                        |
| Constructieve opbouw                       | direct gestuurd zuigerregelventiel                        |
| Bestand tegen kortsluiting                 | nee   |
| Max. kabellengte                           | 30 m  |
| Veiligheidstip                             | Veiligheidssetting VPPL                                   |
| Polariteitsbescherming                     | voor alle elektrische aansluitingen                       |
| Soort reset                                | mechanische veer  |
| Soort sturing                              | direct  |
| Ventiefunctie                              | 3-weg proportioneel drukregelventiel gesloten             |
| Type display                               | LED-display   |
| Bedrijfsdruk Mpa                           | $\leq 5$ MPa  |
| Werkdruk                                   | $\leq 50$ bar   |
| Drukregelbereik Mpa                        | 0,04 ... 4 MPa  |
| Drukregelbereik                            | 0,4 ... 40 bar  |
| Ingangsdruk 1                              | 0 ... 50 bar  |
| Ingangsdruk 1 Mpa                          | 0 ... 5 MPa   |
| Max. drukhysterese (MPa)                   | 0,04 MPa  |
| Max. drukhysterese                         | 0,4 bar<br>5,8 psi  |
| b-waarde                                   | 0,25  |
| C-waarde                                   | 0,8 l/sbar  |
| normaal nominaal debiet                    | 245 l/min   |
| normaal nominaal debiet 2-3                | 282 l/min   |
| Schakeltijd uit                            | 654 ms  |
| Schakeltijd in                             | 428 ms  |
| Bedrijfsspanningsbereik DC                 | 21,6 ... 27,6 V   |
| Inschakelduur                              | 100 %   |
| Max elektrische vermogensopname            | 26,7 W  |
| Restrimpel                                 | 10 %  |
| Signaalbereik analoge uitgang              | 4 - 20 mA   |
| Signaalbereik analoge ingang               | 0 - 10 V  |
| SOLL-/IST-waarde                           | Type spanning 0 - 10 V                                    |
| Bedrijfsmedium                             | Perslucht volgens ISO8573-1:2010 [7:4:4]<br>Inerte gassen |
| Opmerking over werkings- en stuurmedium    | Geoliede werking niet mogelijk                            |
| Toelating                                  | c UL us - Listed (OL)                                     |
| KC-kenteken                                | KC-EMV  |
| CE-markering (zie conformiteitsverklaring) | volgens EU-EMV-richtlijn                                  |
| UKCA-teken (zie conformiteitsverklaring)   | volgens de UK-voorschriften voor EMC                      |
| Corrosiebestendigheidsklasse KBK           | 2 - matige corrosieweerstand                              |
| LABS-conformiteit                          | VDMA24364-zone III  |

| Kenmerk                                    | Waarde                              |
|--|-------------------------------------|
| Mediumtemperatuur                          | 5 ... 50 °C                         |
| Beschermingsgraad                          | IP65                                |
| Omgevingstemperatuur                       | 5 ... 50 °C                         |
| Lagertemperatuur                           | -10 ... 60 °C                       |
| Productgewicht                             | 1.100 g                             |
| Lineariteitsfout in ± %FS                  | 1 %FS                               |
| Gemiddelde nauwkeurigheid                  | 1,25 %FS                            |
| Temperatuurcoëfficiënt                     | 0,04 %/K                            |
| Herhaalnauwkeurigheid in ± %FS             | 1 %FS                               |
| Elektrische aansluiting diagnose-interface | Stopcontact, M12, A-gecodeerd       |
| Elektrische aansluiting IN                 | Stekker, M12, 5-pins, A-gecodeerd   |
| Elektrische aansluiting OUT                | Stekker, M12, 5-pins, A-gecodeerd   |
| Soort bevestiging                          | met doorgangsboring                 |
| Pneumatische aansluiting 1                 | Flens                               |
| Pneumatische aansluiting 2                 | Flens                               |
| Pneumatische aansluiting 3                 | Flens                               |
| Materiaal - opmerking                      | RoHS conform                        |
| Materiaal behuizing                        | Kneedlegering aluminium, geëloxeerd |