

# vacuümgenerator

## VADM-140

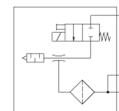
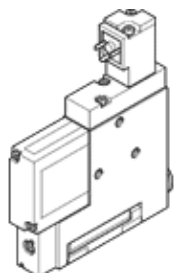
Artikelnummer: 162503

Classic - niet voor nieuwe constructies gebruiken

met geïntegreerd magneetventiel voor vacuüm in/uit.

Moderne alternatieven vindt u door de eerste vier karakters van de typecode in te voeren in het zoekveld.

FESTO



## Informatieblad

Kenmerk	Waarde
Nominale diameter Laval-mondstuk	1,4 mm
Rastermaat	22 mm
Type geluiddemper	gesloten
Inbouwpositie	willekeurig
Ejectorkarakteristiek	hoog vacuüm
Filterfijnheid	$\leq 40 \mu\text{m}$
Handbediening	duwend
Geïntegreerde functie	Inschakelventiel elektrisch Filter
Ventiefunctie	gesloten
Bedrijfsdruk Mpa	0,2 ... 0,8 MPa
Werkdruk	2 ... 8 bar
Bedrijfsdruk	29 ... 116 psi
Max. vacuüm	85 %
Nominale bedrijfsdruk	0,6 MPa
Nominale werkdruk	6 bar
Nominale bedrijfsdruk (psi)	87 psi
Beluchtingstijd bij nominale werkdruk	0,69 s
Bedrijfsspanningsbereik DC	21,6 ... 26,4 V
Inschakelduur	100 %
Toelating	c UL us - Recognized (OL)
Bedrijfsmedium	Perslucht volgens ISO8573-1:2010 [7:4:4]
Opmerking over werkings- en stuurmedium	Geoliede werking niet mogelijk
Corrosiebestendigheidsklasse KBK	2 - matige corrosieweerstand
LABS-conformiteit	VDMA24364-B1/B2-L
Mediumtemperatuur	0 ... 60 °C
Beschermingsgraad	IP65
Omgevingstemperatuur	0 ... 60 °C
Productgewicht	290 g
Elektrische aansluiting	Stekker
Soort bevestiging	met doorgangsboring met inwendige schroefdraad naar keuze:
Pneumatische aansluiting 1	G1/8
Pneumatische aansluiting 3	Geluiddemper geïntegreerd
Vacuümaansluiting	G1/4
Materiaal - opmerking	RoHS conform
Materiaal dichtingen	NBR
Materiaal receiver nozzle	messing vernikkeld
Materiaal filter	PA
Materiaal filterbehuizing	PC
Materiaal behuizing	aluminiumlegering
Materiaal geluiddemper	PE POM
Materiaal zuiger	POM
Materiaal straalmondstuk	messing vernikkeld