

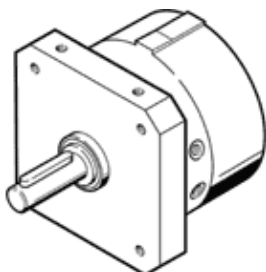
# Zwaaimodule DSM-32-270-P-CC

Artikelnummer: 161748

FESTO

met tapas, schokdemper aan beide zijden.

Deze aandrijvingen kunnen op aanvraag met ATEX-toelating geleverd worden. De gegevens op het informatieblad over "ATEX-aanduiding", "ATEX-omgevingstemperatuur" en "CE-markering" hebben enkel betrekking op aandrijvingen met certificering.



## Informatieblad

| Kenmerk                                    | Waarde                                |
|--|---------------------------------------|
| Grootte                                    | 32                                    |
| Dempingshoek                               | 12,5 deg                              |
| Instelbereik draaihoek                     | 0 ... 246 deg                         |
| Draaihoek                                  | 246 deg                               |
| Demping                                    | CC: schokdemper aan beide zijden      |
| Inbouwpositie                              | willekeurig                           |
| Fijnafstelling                             | -5 deg                                |
| Werking                                    | dubbelwerkend                         |
| Constructieve opbouw                       | Draaivleugel                          |
| Positiedetectie                            | zonder                                |
| Werkdruk                                   | 1,5 ... 10 bar                        |
| Max. zwaalfrequentie bij 6 bar             | 0,7 Hz                                |
| ATEX-aanduiding                            | II 2 G c T4                           |
| ATEX-omgevingstemperatuur                  | 0°C ≤ Ta ≤ +60°C                      |
| Bedrijfsmedium                             | gefilterde perslucht                  |
| CE-markering (zie conformiteitsverklaring) | volgens EU Ex-Schutz richtlijn (ATEX) |
| Omgevingstemperatuur                       | -10 ... 60 °C                         |
| Draaimoment bij 6 bar                      | 10 Nm                                 |
| Productgewicht                             | 1.480 g                               |
| Soort bevestiging                          | met inwendige schroefdraad            |
| Pneumatische aansluiting                   | G1/8                                  |
| Materiaal - tip                            | vrij van koper en PTFE                |
| Materiaal - informatie aandrijfjas         | Staal<br>vernikkeld                   |
| Materiaal - informatie dichtingen          | TPE-U(PU)                             |
| Materiaal - informatie behuizing           | aluminum kneedlegering                |