

magneetventiel

MN1H-2-1/4-MS-NPT

Artikelnummer: 161724

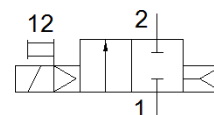
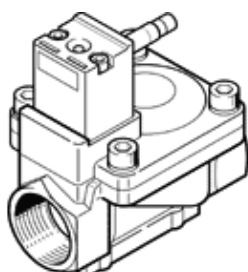
Classic - niet voor nieuwe constructies gebruiken

met handbediening, zonder magneetspoelen en contactdoos.

Magneetspoelen en contactdoos graag afzonderlijk bestellen.

Moderne alternatieven vindt u door de eerste vier karakters van de typecode in te voeren in het zoekveld.

FESTO



Informatieblad

Kenmerk	Waarde
Constructieve opbouw	Membraanventiel
Soort bediening	elektrisch
Afdichtingsprincipe	zacht
Inbouwpositie	willekeurig
Soort bevestiging	inline-installatie
Aansluiting armatuur	1/4 NPT
Nominale diameter	13 mm
Ventiefunctie	2/2 gesloten monostabiel
Handbediening	met toebehoren, vergrendelbaar duwend
Stroomrichting	niet omkeerbaar
Medium	gefilterde perslucht, filterfijnheid 200 µm
Ontluchtingsfunctie	niet regelbaar
Soort reset	pneumatische veer
Soort sturing	voorgestuurd
Werkdruk	0,5 ... 10 bar
Opmerking over werkings- en stuurmedium	Geoliede werking mogelijk (vereist in verdere werking)
Mediumtemperatuur	-10 ... 60 °C
Omgevingstemperatuur	-10 ... 60 °C
LABS-conformiteit	VDMA24364-B1/B2-L
Materiaal schroeven	hooggelegeerd staal roestvrij
Materiaalnummer schroef	1.4301
Productgewicht	450 g
Beschermingsgraad	IP65