

# magneetventiel

## CPV10-M1H-2X3-OLS-M7

Artikelnummer: 161417

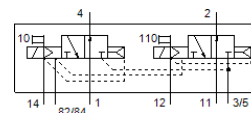
Classic - niet voor nieuwe constructies gebruiken

voor ventieleiland CPV. De ventielbehuizing bevat twee 3/2-wegventielen, beiden met de functie in basispositie open.

Dit type is geschikt voor vacuüm.

Moderne alternatieven vindt u door de eerste vier karakters van de typecode in te voeren in het zoekveld.

FESTO



## Informatieblad

| Kenmerk                                 | Waarde                                                 |
|-----------------------------------------|--------------------------------------------------------|
| Ventiefunctie                           | 2x3/2 open monostabiel                                 |
| Soort bediening                         | elektrisch                                             |
| Ventielgrootte                          | 10 mm                                                  |
| normaal nominaal debiet                 | 400 l/min                                              |
| Bedrijfsdruk Mpa                        | -0,09 ... 1 MPa                                        |
| Werkdruk                                | -0,9 ... 10 bar                                        |
| Constructieve opbouw                    | Zuigerschuif                                           |
| Soort reset                             | pneumatische veer                                      |
| Beschermingsgraad                       | IP65                                                   |
| Nominale diameter                       | 4 mm                                                   |
| Ontluchtingsfunctie                     | niet regelbaar                                         |
| Afdichtingsprincipe                     | zacht                                                  |
| Inbouwpositie                           | willekeurig                                            |
| Handbediening                           | met vergrendeling<br>duwend                            |
| Soort sturing                           | voorgestuurd                                           |
| Stuurluchttoevoer                       | extern<br>intern                                       |
| Stroomrichting                          | niet omkeerbaar                                        |
| Dekking (overlapping)                   | positieve dekking                                      |
| Stuurdruk MPa                           | 0,3 ... 0,8 MPa                                        |
| Stuurdruk                               | 3 ... 8 bar                                            |
| b-waarde                                | 0,4                                                    |
| C-waarde                                | 1,6 l/sbar                                             |
| Schakeltijd uit                         | 25 ms                                                  |
| Schakeltijd in                          | 17 ms                                                  |
| Inschakelduur                           | 100 % met houdstroomreductie                           |
| Elektrische vermogensopname             | 0,46 W                                                 |
| Max. positieve testimpuls bij signaal 0 | 1.400 µs                                               |
| Max. negatieve testimpuls bij signaal 1 | 700 µs                                                 |
| Bedrijfsmedium                          | Perslucht volgens ISO8573-1:2010 [7:4:4]               |
| Opmerking over werkings- en stuurmedium | Geoliede werking mogelijk (vereist in verdere werking) |
| Corrosiebestendigheidsklasse KBK        | 2 - matige corrosieweerstand                           |
| LABS-conformiteit                       | VDMA24364-B1/B2-L                                      |
| Lagertemperatuur                        | -20 ... 40 °C                                          |
| Mediumtemperatuur                       | -5 ... 50 °C                                           |
| Omgevingstemperatuur                    | -5 ... 50 °C                                           |
| Productgewicht                          | 70 g                                                   |
| Soort bevestiging                       | met doorgangsboring                                    |
| Aansluiting hulpstuurlucht 12/14        | Gemeenschappelijke aansluiting                         |

| Kenmerk                                   | Waarde                                                  |
|-------------------------------------------|---------------------------------------------------------|
| Aansluiting stuurontluchting 82/84        | Gemeenschappelijke aansluiting                          |
| Pneumatische aansluiting 1                | Gemeenschappelijke aansluiting                          |
| Pneumatische aansluiting 11               | Gemeenschappelijke aansluiting                          |
| Pneumatische aansluiting 2                | M7                                                      |
| Pneumatische aansluiting 3/5 samengevoegd | Gemeenschappelijke aansluiting                          |
| Pneumatische aansluiting 4                | M7                                                      |
| Materiaal - opmerking                     | RoHS conform                                            |
| Materiaal dichtingen                      | HNBR<br>NBR                                             |
| Materiaal behuizing                       | gespuitgiet aluminium<br>Messing<br>POM<br>PPS<br>Staal |