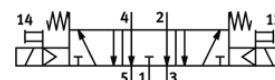
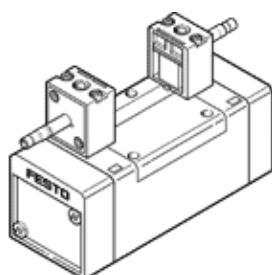


magneetventiel MN1H-5/3E-D-3-C

Artikelnummer: 159707

FESTO

met handbediening, zonder magneetspoelen en contactdoos.
Magneetspoelen en contactdoos graag afzonderlijk bestellen.



Informatieblad

| Kenmerk | Waarde |
|---|--|
| Ventiel functie | 5/3 ontlucht |
| Soort bediening | elektrisch |
| Breedte | 65 mm |
| normaal nominaal debiet | 4.600 l/min |
| Bedrijfsdruk Mpa | 0,3 ... 1 MPa |
| Werkdruk | 3 ... 10 bar |
| Constructieve opbouw | Zuigerschuif |
| Soort reset | mechanische veer |
| Toelating | c UL us - Recognized (OL) |
| Maritieme classificatie | zie certificaat |
| Beschermingsgraad | IP65 |
| Nominale diameter | 14,5 mm |
| Rastermaat | 71 mm |
| Ontluchtingsfunctie | regelbaar |
| Afdichtingsprincipe | zacht |
| Inbouwpositie | willekeurig |
| Volgens norm | ISO 5599-1 |
| Handbediening | met toebehoren, vergrendelbaar duwend |
| ISO-code | 357 |
| Soort sturing | voorgestuurd |
| Stuurlichttoevoer | intern |
| Stroomrichting | niet omkeerbaar |
| Dekking (overlapping) | positieve dekking |
| Schakeltijd uit | 84 ms |
| Schakeltijd in | 36 ms |
| Max. positieve testimpuls bij signaal 0 | 3.700 µs |
| Max. negatieve testimpuls bij signaal 1 | 4.600 µs |
| Bedrijfsmedium | Perslucht volgens ISO8573-1:2010 [7:4:4] |
| Opmerking over werkings- en stuurmedium | Geoliede werking mogelijk (vereist in verdere werking) |
| Trilbestendig | Transportcontrole met scherpte graad 1 conform FN 942017-4 en EN 60068-2-6 |
| Schokvastheid | Schoktest met scherpte graad 2 volgens FN 942017-5 und EN 60068-2-27 |
| LABS-conformiteit | VDMA24364-B1/B2-L |
| Mediumtemperatuur | -5 ... 50 °C |
| Geluidsdrumniveau | 85 dB(A) |
| Omgevingstemperatuur | -5 ... 50 °C |
| Productgewicht | 1.170 g |
| Elektrische aansluiting | via N1-spoel, apart te bestellen |
| Soort bevestiging | op aansluitplaat met doorgangsboring en schroef |
| Aansluiting stuurontluchting 82 | M5 |
| Aansluiting stuurontluchting 84 | M5 |

| Kenmerk | Waarde |
|----------------------------|--|
| Pneumatische aansluiting 1 | Aansluitplaat grootte 3 volgens ISO 5599-1 |
| Pneumatische aansluiting 2 | Aansluitplaat grootte 3 volgens ISO 5599-1 |
| Pneumatische aansluiting 3 | Aansluitplaat grootte 3 volgens ISO 5599-1 |
| Pneumatische aansluiting 4 | Aansluitplaat grootte 3 volgens ISO 5599-1 |
| Pneumatische aansluiting 5 | Aansluitplaat grootte 3 volgens ISO 5599-1 |
| Materiaal - opmerking | RoHS conform |
| Materiaal dichtingen | HNBR NBR |
| Materiaal behuizing | gespuitgiet aluminium |