

# lineaire aandrijving DFPI-125- -ND2P-C1V-P-A

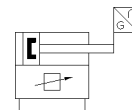
Artikelnummer: 1548021  
Einde productie

FESTO

met geïntegreerde elektropneumatische positierelaar, dubbelwerkend, zuigerdiameter 125 mm, montage-interfaces voor fittings volgens DIN EN ISO 5210 aan het lagerdeksel, elektrische / pneumatische aansluiting via metalen flensbus en aansluitkabel NHSB (toebehoren), 4-draads, voeding 24 VDC, setpointinput 4 ... 20 mA, positiefedback 4 ... 20 mA, veiligheidspositie uitgaande zuigerstang. Einde productie. Leverbaar tot 2024. Zie het Support Portal voor alternatieve producten.



Afbeelding als voorbeeld



## Informatieblad

Kenmerk	Waarde
Grootte servomotor	125
Flensgatenpatroon	F10
Slag	40 ... 990 mm
Slagreserve	3 mm
Zuigerdiameter	125 mm
Armatuuraansluiting volgens norm	ISO 5210
Demping	geen demping
Inbouwpositie	willekeurig
Werking	dubbelwerkend
Constructieve opbouw	Zuiger Zuigerstang Profielbuis
Positiedetectie	met geïntegreerd wegmeetsysteem
Meetprincipe wegmeetsysteem	Potentiometer
Polariteitsbescherming	voor bedrijfsspanning voor setpoint Initialisatieverbinding
Bedrijfsdruk Mpa	0,3 ... 0,8 MPa
Werkdruk	3 ... 8 bar
Bedrijfsdruk	43,5 ... 116 psi
Nominale bedrijfsdruk	0,6 MPa
Nominale werkdruk	6 bar
Analoge uitgang	4 - 20 mA
Bedrijfsspanningsbereik DC	21,6 ... 26,4 V
Max stroomopname	220 mA
Nominale bedrijfsspanning DC	24 V
Ingang gewenste waarde	4 ... 20 mA
Toelating	RCM Mark
KC-kenteken	KC-EMV
CE-markering (zie conformiteitsverklaring)	volgens EU-EMV-richtlijn volgens EU Ex-beveiligingsrichtlijn (ATEX) volgens EU-RoHS-RL
UKCA-teken (zie conformiteitsverklaring)	volgens de UK-voorschriften voor EMC volgens de UK EX-voorschriften volgens de UK RoHS-voorschriften
Ex-beveiligingscertificaat buiten de EU	EPL Dc (GB) EPL Gc (GB)
ATEX-categorie Gas	II 3G

<b>Kenmerk</b>	<b>Waarde</b>
ATEX-categorie Stof	II 3D
Explosieontstekingsbeveiliging type Gas	Ex ec IIC T4 X Gc
Explosieontstekingsbeveiliging type Stof	Ex tc IIIC T120°C X Dc
Explosie veilige omgevingstemperatuur	-5 °C ≤ Ta ≤ +50 °C
Bedrijfsmedium	Perslucht volgens ISO8573-1:2010 [7:4:4]
Opmerking over werkings- en stuurmedium	Geoliede werking mogelijk (vereist in verdere werking)
Duurschokweerstand volgens DIN/EC 68 deel 2-82	getest volgens scherppte graad 2
Lagertemperatuur	-5 ... 50 °C
Mediumtemperatuur	-5 ... 40 °C
Relatieve luchtvochtigheid	5 - 100 % condenserend
Beschermingsgraad	IP65 IP67 IP69K NEMA 4
Trilbestendig volgens DIN/EC 68 deel 2-6	getest volgens scherppte graad 2
Omgevingstemperatuur	-5 ... 50 °C
Theoretische kracht 0,6 MPa (6 bar, 87 psi), retour	6.881 N
Theoretische kracht bij 0,6 MPa (6 bar, 87 psi), uitgaand	7.363 N
Luchtverbruik terugkerend per 10mm-slag	0,8027 l
Luchtverbruik vooruitgaand per 10mm-slag	0,859 l
te verplaatsen massa bij 0 mm slag	1.944 g
Toeslag massafactor per 10 mm slag	52 g
Basisgewicht bij 0 mm slag	8.259 g
Gewichtstoeslag per 10 mm slag	145 g
Extra gewicht van wegmeetsysteem per 10 mm	2 g
Precisie analoge uitgang	1 %FS
Grootte van de dode zone	1 %FS
Hysteresis FS	1 %FS
Positioneernauwkeurigheid	1,0 %FS
Herhaalnauwkeurigheid in ± %FS	1 %FS
Elektrische aansluiting	5-polig Stekker recht / schroefklem met specifieke toebehoren
Pneumatische aansluiting	voor slang buitendiameter 8 mm voor slang buitendiameter 10 mm met specifieke toebehoren
Materiaal - opmerking	LABS-houdende stoffen inbegrepen RoHS conform
Materiaal afsluitdeksel	Kneedlegering aluminium, geëloxeerd
Materiaal deksel onder	Kneedlegering aluminium, geëloxeerd
Materiaal zuigerstang	hooggelegeerd staal roestvrij
Materiaal zuigerstang afschraper	NBR
Materiaal schroeven	hooggelegeerd staal roestvrij
Materiaal statische dichtingen	NBR
Materiaal cilinderbuis	Aluminium-legering, glijdend geanodiseerd