

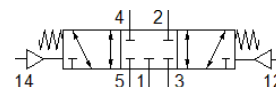
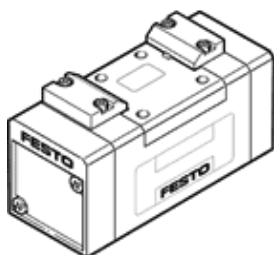
pneumatisch ventiel

VL-5/3G-D-2-C

Artikelnummer: 151848

FESTO

5/3-wegfunctie, middenpositie gesloten



Informatieblad

Kenmerk	Waarde
Ventiel functie	5/3 gesloten
Soort bediening	pneumatisch
Breedte	54 mm
normaal nominaal debiet	2.300 l/min
Bedrijfsdruk Mpa	-0,09 ... 1,6 MPa
Werkdruk	-0,9 ... 16 bar
Constructieve opbouw	Zuigerschuif
Soort reset	mechanische veer
Toelating	UL - Recognized (OL)
Nominale diameter	11,5 mm
Rastermaat	56 mm
Ontluchtingsfunctie	regelbaar
Afdichtingsprincipe	zacht
Inbouwpositie	willekeurig
Volgens norm	ISO 5599-1
Handbediening	geen
ISO-code	206
Soort sturing	direct
Stroomrichting	omkeerbaar
Dekking (overlapping)	positieve dekking
Stuurdruk	3 ... 16 bar
Schakeltijd uit	56 ms
Schakeltijd in	15 ms
Bedrijfsmedium	Perslucht volgens ISO8573-1:2010 [7:4:4]
Opmerking over werkings- en stuurmedium	Geoliede werking mogelijk (vereist in verdere werking)
Trilbestendig	Transportcontrole met scherptegraad 1 conform FN 942017-4 en EN 60068-2-6
Schokvastheid	Schoktest met scherptegraad 2 volgens FN 942017-5 und EN 60068-2-27
LABS-conformiteit	VDMA24364-B1/B2-L
Mediumtemperatuur	-10 ... 60 °C
Geluidsdrukkniveau	85 dB(A)
Stuurmedium	Perslucht volgens ISO8573-1:2010 [7:4:4]
Omgevingstemperatuur	-10 ... 60 °C
Productgewicht	825 g
Soort bevestiging	op aansluitplaat met doorgangsboring en schroef
Aansluiting stuur lucht 12	Aansluitplaat grootte 2 volgens ISO 5599-1
Aansluiting stuur lucht 14	Aansluitplaat grootte 2 volgens ISO 5599-1
Pneumatische aansluiting 1	Aansluitplaat grootte 2 volgens ISO 5599-1
Pneumatische aansluiting 2	Aansluitplaat grootte 2 volgens ISO 5599-1
Pneumatische aansluiting 3	Aansluitplaat grootte 2 volgens ISO 5599-1
Pneumatische aansluiting 4	Aansluitplaat grootte 2 volgens ISO 5599-1
Pneumatische aansluiting 5	Aansluitplaat grootte 2 volgens ISO 5599-1
Materiaal - opmerking	RoHS conform
Materiaal dichtingen	HNBR NBR
Materiaal behuizing	gespuitsgiet aluminium