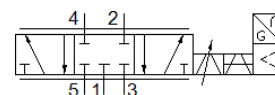
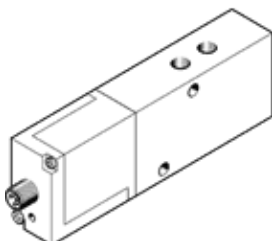


proportioneel wegventiel MPYE-5-1/4-010-B

Artikelnummer: 151694

FESTO



Informatieblad

Kenmerk	Waarde
Nominale diameter	8 mm
Soort bediening	elektrisch
Afdichtingsprincipe	hard
Inbouwpositie	willekeurig
Constructieve opbouw	Zuigerschuif
Soort reset	magnetische veer
Veiligheidstip	Veiligheidspositie MPYE: bij een breuk in de voedingskabel wordt de geblokkeerde middenpositie in werking gesteld.
Soort sturing	direct
Stroomrichting	niet omkeerbaar
Ventielfunctie	5/3 gesloten
Polariteitsbescherming	voor alle elektrische aansluitingen
Bedrijfsdruk Mpa	0 ... 1 MPa
Werkdruk	0 ... 10 bar
b-waarde	0,23
C-waarde	6,25 l/sbar
normaal nominaal debiet	1.400 l/min
Grensfrequentie	80 Hz
Max. hysteresis	0,4 %
Bedrijfsspanningsbereik DC	17 ... 30 V
Restripping	5 %
SOLL-/IST-waarde	Type spanning 0 - 10 V
Toelating	RCM Mark
KC-kenteken	KC-EMV
CE-markering (zie conformiteitsverklaring)	volgens EU-EMV-richtlijn volgens EU-RoHS-RL
UKCA-teken (zie conformiteitsverklaring)	volgens de UK-voorschriften voor EMC volgens de UK RoHS-voorschriften
Bedrijfsmedium	Perslucht volgens ISO8573-1:2010 [6:4:4]
Opmerking over werkings- en stuurmedium	Geoliede werking niet mogelijk
Corrosiebestendigheidsklasse KBK	2 - matige corrosieweerstand
LABS-conformiteit	VDMA24364-B2-L
Mediumtemperatuur	5 ... 40 °C
Beschermingsgraad	IP65
Omgevingstemperatuur	0 ... 50 °C
Productgewicht	510 g
Elektrische aansluiting	4-polig M12x1 Stekker rond design
Soort bevestiging	met doorgangsboring
Pneumatische aansluiting 1	G1/4
Pneumatische aansluiting 2	G1/4
Pneumatische aansluiting 3	G1/4
Pneumatische aansluiting 4	G1/4
Pneumatische aansluiting 5	G1/4

Kenmerk	Waarde
Materiaal - opmerking	RoHS conform
Materiaal deksel	ABS gecoat
Materiaal dichtingen	NBR
Materiaal behuizing	Aluminium geanodiseerd