

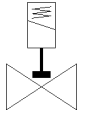
magneetventiel

VZWD-L-M22C-M-N18-40-V-3AP4-8

Artikelnummer: 1492032

FESTO

direct gestuurd, NPT 1/8" aansluiting.



Informatieblad

Kenmerk	Waarde
Constructieve opbouw	direct gestuurd zitventiel
Soort bediening	elektrisch
Afdichtingsprincipe	zacht
Inbouwpositie	willekeurig
Soort bevestiging	inline-installatie
Aansluiting armatuur	1/8 NPT
Elektrische aansluiting	Aansluitpatroon vorm A volgens EN 175301-803 Stekker volgens EN 175301-803 vierhoekige constructie
Nominale diameter	4 mm
Ventiel functie	2/2 gesloten monostabiel
Handbediening	geen
Stroomrichting	niet omkeerbaar
Medium	Perslucht volgens ISO8573-1:2010 [7:4:4] Inerte gassen Mineraalolie Water neutrale vloeistoffen andere media op aanvraag
Nominale druk armatuur	100
Drukverschil (MPa)	0 MPa
Drukverschil	0 bar
Drukverschil (psi)	0 psi
Spoeleigenschappen	230 V AC: 50/60 Hz, schakelvermogen 18 VA, houdvermogen 15 VA
Isolatiemateriaalklasse	F
Toegelaten spanningschommelingen	+/- 10 %
Inschakelduur	100 %
Soort reset	mechanische veer
Soort sturing	direct
Mediumdruk	0 ... 0,8 MPa
Werkdruk	0 ... 8 bar
Mediumdruk psi	0 ... 116 psi
Max. viscositeit	22 mm ² /s
Mediumtemperatuur	-10 ... 80 °C
Omgevingstemperatuur	-10 ... 35 °C
Lekkagecijfer volgens EN 12266-1	A
Debiet Kv	0,3 m ³ /h
normaal nominaal debiet	310 l/min
Schakeltijd in	20 ms
Schakeltijd uit	18 ms
Materiaal - opmerking	RoHS conform
LABS-conformiteit	VDMA24364-zone III
Materiaal behuizing	Gegoten messing

Kenmerk	Waarde
Materiaalnummer behuizing	CW617N
Materiaal dichtingen	FPM
Productgewicht	550 g
CE-markering (zie conformiteitsverklaring)	volgens EU-richtlijn lage spanning
UKCA-teken (zie conformiteitsverklaring)	volgens de UK-voorschriften voor elektrisch productie-apparatuur
Beschermingsgraad	IP65
Corrosiebestendigheidsklasse KBK	1 - lage corrosieweerstand