

pneumatisch ventiel

VL-5-1/4-B

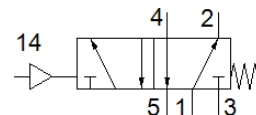
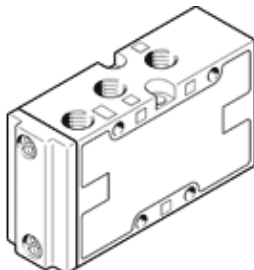
Artikelnummer: 14294

Classic - niet voor nieuwe constructies gebruiken

FESTO

5/2-wegfunctie, pneumatisch bediend, met veerretour

Moderne alternatieven vindt u door de eerste vier karakters van de typecode in te voeren in het zoekveld.



Informatieblad

Kenmerk	Waarde
Ventiel functie	5/2 monostabiel
Soort bediening	pneumatisch
Breedte	32 mm
normaal nominaal debiet	1.300 l/min
Bedrijfsdruk Mpa	0 ... 1 MPa
Werkdruk	0 ... 10 bar
Constructieve opbouw	Schotelzitting
Soort reset	mechanische veer
Nominale diameter	7 mm
Rastermaat	33 mm
Ontluchtingsfunctie	regelbaar
Afdichtingsprincipe	zacht
Inbouwpositie	willekeurig
Handbediening	geen
Soort sturing	direct
Stuurluchttoevoer	extern
Stroomrichting	niet omkeerbaar
Dekking (overlapping)	negatieve dekking (onderlapping)
Stuurdruk MPa	0,15 ... 1 MPa
Stuurdruk	1,5 ... 10 bar
b-waarde	0,29
C-waarde	5,5 l/sbar
Max. schakelfrequentie	3 Hz
Schakeltijd uit	12 ms
Schakeltijd in	2 ms
Bedrijfsmedium	Perslucht volgens ISO8573-1:2010 [7:4:4]
Opmerking over werkings- en stuurmedium	Geoliede werking mogelijk (vereist in verdere werking)
Corrosiebestendigheidsklasse KBK	1 - lage corrosieweerstand
LABS-conformiteit	VDMA24364-B1/B2-L
Lagertemperatuur	-40 ... 60 °C
Mediumtemperatuur	-10 ... 60 °C
Stuurmedium	Perslucht volgens ISO8573-1:2010 [7:4:4]
Omgevingstemperatuur	-10 ... 60 °C
Productgewicht	240 g
Soort bevestiging	op PR-rail met doorgangsboring naar keuze:
Aansluiting stuurlucht 14	G1/8
Pneumatische aansluiting 1	G1/4
Pneumatische aansluiting 2	G1/4
Pneumatische aansluiting 3	G1/4
Pneumatische aansluiting 4	G1/4

Kenmerk	Waarde
Pneumatische aansluiting 5	G1/4
Materiaal - opmerking	RoHS conform
Materiaal dichtingen	NBR PU
Materiaal behuizing	gespuitgiet aluminium