

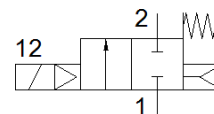
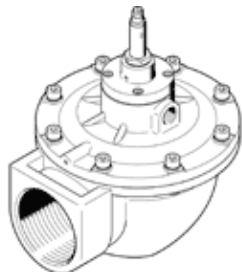
Impulsventiel

VZWE-E-M22C-M-G212-620-H

Artikelnummer: 1281702
Einde productie

FESTO

Einde productie. Leverbaar tot 2023. Zie het Support Portal voor alternatieve producten.



Informatieblad

Kenmerk	Waarde
Constructieve opbouw	Hoekontwerp Membraanventiel
Soort bediening	elektrisch
Afdichtingsprincipe	zacht
Inbouwpositie	willekeurig
Soort bevestiging	vastgeschroefd met schroefdraad
Aansluiting armatuur 1	G2 1/2
Aansluiting armatuur 2	G2 1/2
Nominale diameter	62 mm
Ventiefunctie	2/2 gesloten monostabiel
Handbediening	geen
Stroomrichting	niet omkeerbaar
Medium	Perslucht volgens ISO8573-1:2010 [7:4:4]
Drukverschil	0,35 bar
Soort reset	mechanische veer
Soort sturing	voorgestuurd
Werkdruk	0,35 ... 8 bar
Opmerking over werkings- en stuurmedium	Geoliede werking niet mogelijk
Omgevingstemperatuur	-20 ... 60 °C
Debiet Kv	95 m ³ /h
Schakeltijd in	≤ 30 ms
Schakeltijd uit	≤ 100 ms
Materiaal - opmerking	RoHS conform
LABS-conformiteit	VDMA24364-zone III
Materiaal behuizing	gespuitgiet aluminium
Materiaalnummer behuizing	EN AC-47100D
Materiaal dichtingen	NBR
Materiaal schroeven	hooggelegeerd staal roestvrij
Materiaalnummer schroef	1.4301
Materiaal ankerbuis	hooggelegeerd staal
Materiaal membraan	NBR-PA
Productgewicht	3.100 g
Beschermingsgraad	IP65
Corrosiebestendigheidsklasse KBK	3 - sterke corrosieweerstand
Maximaal aandraaimoment aansluitschroefdraad	350 Nm