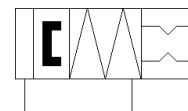
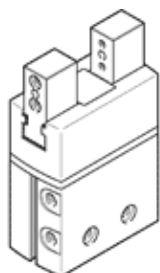


parallelgrijper DHPS-35-A-NC

Artikelnummer: 1254054

FESTO



Informatieblad

Kenmerk	Waarde
Grootte	35
Slag per grijpklauw	12,5 mm
Max. vervangnauwkeurigheid	$\leq 0,2$ mm
Max. grijpklauwhoekspeling ax, ay	$< 0,5$ deg
Max. grijpklauwspeling Sz	$< 0,02$ mm
Rotatiesymmetrie	$\leq 0,2$ mm
Herhaalnauwkeurigheid grijper	$< 0,02$ mm
Aantal grijpklauwen	2
Aandrijvingstype	pneumatisch
Inbouwpositie	willekeurig
Werking	dubbelwerkend
Grijperfunctie	parallel
Grijpkrachtbeveiliging	bij het sluiten
Constructieve opbouw	hefboom gedwongen bewegingsverloop
Geleiding	Glijgeleiding
Positiedetectie	voor naderingsschakelaar
Bedrijfsdruk Mpa	0,4 ... 0,8 MPa
Werkdruk	4 ... 8 bar
Bedrijfsdruk	58 ... 116 psi
Max. werkfrequentie grijper	2 Hz
Min. verbreektijd bij 0,6 MPa (6 bar, 87 psi)	131 ms
Min. maaktijd bij 0,6 MPa (6 bar, 87 psi)	99 ms
Max. massa per externe grijpvinger	450 g
Bedrijfsmedium	Perslucht volgens ISO8573-1:2010 [7:4:4]
Opmerking over werkings- en stuurmedium	Geoliede werking mogelijk (vereist in verdere werking)
Corrosiebestendigheidsklasse KBK	1 - lage corrosieweerstand
LABS-conformiteit	VDMA24364-B2-L
RSBP-classificatie volgens CD-0033	F5
Omgevingstemperatuur	5 ... 60 °C
Massatraagheidsmoment	12,726 kgcm ²
Max. kracht op grijpklauw Fz statisch	450 N
Max. moment op grijpklauw Mx statisch	50 Nm
Max. moment op grijpklauw My statisch	50 Nm
Max. moment op grijpklauw Mz statisch	50 Nm
Smeerinterval van de geleidingselementen	10 Mio SP
Productgewicht	1.345 g
Soort bevestiging	Inwendige schroefdraad en centreerhulzen met doorgangsboring en centreerhuls naar keuze:
Pneumatische aansluiting	G1/8
Materiaal - opmerking	RoHS conform
Materiaal afdekkap	PA
Materiaal behuizing	Aluminium-legering, hard geanodiseerd
Materiaal grijperklauwen	hooggelegeerd staal roestvrij