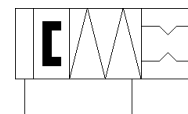
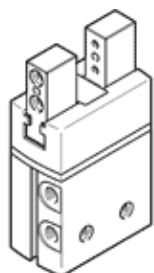


parallelgrijper DHPS-25-A-NC

Artikelnummer: 1254051

FESTO



Informatieblad

Kenmerk	Waarde
Grootte	25
Slag per grijpklauw	7,5 mm
Max. vervangnauwkeurigheid	$\leq 0,2$ mm
Max. grijpklauwhoekspeling ax, ay	$< 0,5$ deg
Max. grijpklauwspeling Sz	$< 0,02$ mm
Rotatiesymmetrie	$\leq 0,2$ mm
Herhaalnauwkeurigheid grijper	$< 0,02$ mm
Aantal grijpklauwen	2
Aandrijvingstype	pneumatisch
Inbouwpositie	willekeurig
Werking	dubbelwerkend
Grijperfunctie	parallel
Grijpkrachtbeveiliging	bij het sluiten
Constructieve opbouw	hefboom gedwongen bewegingsverloop
Geleiding	Glijgeleiding
Positiedetectie	voor naderingsschakelaar
Bedrijfsdruk Mpa	0,4 ... 0,8 MPa
Werkdruk	4 ... 8 bar
Bedrijfsdruk	58 ... 116 psi
Max. werkfrequentie grijper	2 Hz
Min. verbreektijd bij 0,6 MPa (6 bar, 87 psi)	68 ms
Min. maaktijd bij 0,6 MPa (6 bar, 87 psi)	52 ms
Max. massa per externe grijpvinger	350 g
Bedrijfsmedium	Perslucht volgens ISO8573-1:2010 [7:4:4]
Opmerking over werkings- en stuurmedium	Geoliede werking mogelijk (vereist in verdere werking)
Corrosiebestendigheidsklasse KBK	1 - lage corrosieweerstand
LABS-conformiteit	VDMA24364-B2-L
RSBP-classificatie volgens CD-0033	F5
Omgevingstemperatuur	5 ... 60 °C
Massatraagheidsmoment	3,835 kgcm ²
Max. kracht op grijpklauw Fz statisch	350 N
Max. moment op grijpklauw Mx statisch	30 Nm
Max. moment op grijpklauw My statisch	30 Nm
Max. moment op grijpklauw Mz statisch	30 Nm
Smeerinterval van de geleidingselementen	10 Mio SP
Productgewicht	713 g
Soort bevestiging	Inwendige schroefdraad en centreerhulzen met doorgangsboring en centreerhuls naar keuze:
Pneumatische aansluiting	G1/8
Materiaal - opmerking	RoHS conform
Materiaal afdekkap	PA
Materiaal behuizing	Aluminium-legering, hard geanodiseerd
Materiaal grijperklauwen	hooggelegeerd staal roestvrij