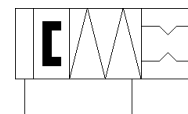
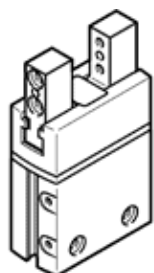


# parallelgrijper DHPS-16-A-NC

Artikelnummer: 1254045

FESTO



## Informatieblad

| Kenmerk                                       | Waarde   |
|---|--|
| Grootte                                       | 16   |
| Slag per grijpklaauw                          | 5 mm   |
| Max. vervangnauwkeurigheid                    | $\leq 0,2$ mm  |
| Max. grijpklaauwhoekspeling ax, ay            | $< 0,5$ deg  |
| Max. grijpklaauwspeling Sz                    | $< 0,02$ mm  |
| Rotatiesymmetrie                              | $\leq 0,2$ mm  |
| Herhaalnauwkeurigheid grijper                 | $< 0,02$ mm  |
| Aantal grijpklaauwen                          | 2  |
| Aandrijvingstype                              | pneumatisch  |
| Inbouwpositie                                 | willekeurig  |
| Werking                                       | dubbelwerkend  |
| Grijperfunctie                                | parallel   |
| Grijpkrachtbeveiliging                        | bij het sluiten  |
| Constructieve opbouw                          | hefboom<br>gedwongen bewegingsverloop  |
| Geleiding                                     | Glijgeleiding  |
| Positiedetectie                               | voor naderingsschakelaar   |
| Bedrijfsdruk Mpa                              | 0,4 ... 0,8 MPa  |
| Werkdruk                                      | 4 ... 8 bar  |
| Bedrijfsdruk                                  | 58 ... 116 psi   |
| Max. werkfrequentie grijper                   | 3 Hz   |
| Min. verbreektijd bij 0,6 MPa (6 bar, 87 psi) | 48 ms  |
| Min. maaktijd bij 0,6 MPa (6 bar, 87 psi)     | 37 ms  |
| Max. massa per externe grijpvinger            | 150 g  |
| Bedrijfsmedium                                | Perslucht volgens ISO8573-1:2010 [7:4:4]   |
| Opmerking over werkings- en stuurmedium       | Geoliede werking mogelijk (vereist in verdere werking)   |
| Corrosiebestendigheidsklasse KBK              | 1 - lage corrosieweerstand   |
| LABS-conformiteit                             | VDMA24364-B2-L   |
| RSBP-classificatie volgens CD-0033            | F5   |
| Omgevingstemperatuur                          | 5 ... 60 °C  |
| Massatraagheidsmoment                         | 0,468 kgcm <sup>2</sup>  |
| Max. kracht op grijpklaauw Fz statisch        | 150 N  |
| Max. moment op grijpklaauw Mx statisch        | 8 Nm   |
| Max. moment op grijpklaauw My statisch        | 8 Nm   |
| Max. moment op grijpklaauw Mz statisch        | 8 Nm   |
| Smeerinterval van de geleidingselementen      | 10 Mio SP  |
| Productgewicht                                | 188 g  |
| Soort bevestiging                             | Inwendige schroefdraad en centreerhulzen<br>met doorgangsboring en centreerhuls<br>naar keuze: |
| Pneumatische aansluiting                      | M3   |
| Materiaal - opmerking                         | RoHS conform   |
| Materiaal afdekkap                            | PA   |
| Materiaal behuizing                           | Aluminium-legering, hard geanodiseerd  |
| Materiaal grijperklaauwen                     | hooggelegeerd staal roestvrij  |