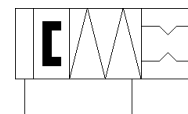
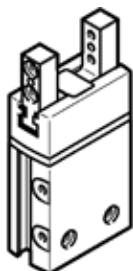


parallelgrijper DHPS-10-A-NC

Artikelnummer: 1254042

FESTO



Informatieblad

Kenmerk	Waarde
Grootte	10
Slag per grijpklaauw	3 mm
Max. vervangnauwkeurigheid	$\leq 0,2$ mm
Max. grijpklaauwhoekspeling ax, ay	$< 0,5$ deg
Max. grijpklaauwspeling Sz	$< 0,02$ mm
Rotatiesymmetrie	$\leq 0,2$ mm
Herhaalnauwkeurigheid grijper	$< 0,02$ mm
Aantal grijpklaauwen	2
Inbouwpositie	willekeurig
Werking	dubbelwerkend
Grijperfunctie	parallel
Grijpkrachtbeveiliging	bij het sluiten
Constructieve opbouw	hefboom gedwongen bewegingsverloop
Geleiding	Glijgeleiding
Positiedetectie	voor naderingsschakelaar
Bedrijfsdruk Mpa	0,4 ... 0,8 MPa
Werkdruk	4 ... 8 bar
Bedrijfsdruk	58 ... 116 psi
Max. werkfrequentie grijper	4 Hz
Min. verbreektijd bij 0,6 MPa (6 bar, 87 psi)	58 ms
Min. maaktijd bij 0,6 MPa (6 bar, 87 psi)	24 ms
Max. massa per externe grijpvinger	60 g
Bedrijfsmedium	Perslucht volgens ISO8573-1:2010 [7:4:4]
Opmerking over werkings- en stuurmedium	Geoliede werking mogelijk (vereist in verdere werking)
Corrosiebestendigheidsklasse KBK	1 - lage corrosieweerstand
LABS-conformiteit	VDMA24364-B2-L
RSBP-classificatie volgens CD-0033	F5
Omgevingstemperatuur	5 ... 60 °C
Massatraagheidsmoment	0,081 kgcm ²
Max. kracht op grijpklaauw Fz statisch	60 N
Max. moment op grijpklaauw Mx statisch	3 Nm
Max. moment op grijpklaauw My statisch	3 Nm
Max. moment op grijpklaauw Mz statisch	3 Nm
Smeerinterval van de geleidingselementen	10 Mio SP
Productgewicht	68 g
Soort bevestiging	Inwendige schroefdraad en centreerhulzen met doorgangsboring en centreerhuls naar keuze:
Pneumatische aansluiting	M3
Materiaal - opmerking	RoHS conform
Materiaal afdekkap	PA
Materiaal behuizing	Aluminium-legering, hard geanodiseerd
Materiaal grijperklaauwen	hooggelegeerd staal roestvrij