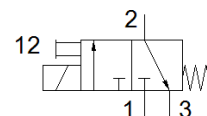
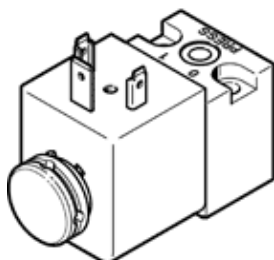


# pilootventiel MDH-3/2-24DC

Artikelnummer: 119600

FESTO

direct gestuurd, met magneetspoel en handbediening, zonder contactdoos.



## Informatieblad

Kenmerk	Waarde
Ventiel functie	3/2 gesloten monostabiel
Soort bediening	elektrisch
Breedte	30 mm
normaal nominaal debiet	50 l/min
Bedrijfsdruk Mpa	0,1 ... 1,6 MPa
Werkdruk	1 ... 16 bar
Bedrijfsdruk	14,5 ... 232 psi
Constructieve opbouw	Schotelzitting
Soort reset	mechanische veer
Beschermingsgraad	IP65
Nominale diameter	1,3 mm
Rastermaat	42 mm
Ontluchtingsfunctie	niet regelbaar
Gebaseerd op norm	ISO 15218
Afdichtingsprincipe	zacht
Inbouwpositie	willekeurig
Volgens norm	ISO 15218
Handbediening	duwend
Soort sturing	direct
Stroomrichting	niet omkeerbaar
Dekking (overlapping)	negatieve dekking (onderlapping)
Schakeltijd uit	9 ms
Schakeltijd in	11 ms
Inschakelduur	100 %
Spoeleigenschappen	24 V DC: 6,8 W 42 V AC: 50 Hz, trekvermogen 14,5 VA, houdvermogen 9,9 VA 53 V AC: 60 Hz, trekvermogen 15,0 VA, houdvermogen 9,3 VA
Toegelaten spanningschommelingen	+/- 10 %
Bedrijfsmedium	Perslucht volgens ISO8573-1:2010 [7:4:4]
Opmerking over werkings- en stuurmedium	Geoliede werking mogelijk (vereist in verdere werking)
Corrosiebestendigheidsklasse KBK	2 - matige corrosieweerstand
LABS-conformiteit	VDMA24364-B2-L
Mediumtemperatuur	-15 ... 80 °C
Omgevingstemperatuur	-15 ... 50 °C
Productgewicht	140 g
Elektrische aansluiting	Aansluitpatroon vorm A volgens EN 175301-803 volgens DIN EN 175301-803
Soort bevestiging	op aansluitplaat met doorgangsboring
Pneumatische aansluiting 1	Aansluitplaat
Pneumatische aansluiting 2	Aansluitplaat
Pneumatische aansluiting 3	niet gekanaliseerd
Materiaal - opmerking	RoHS conform
Materiaal dichtingen	FPM