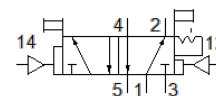


pneumatisch ventiel

JDH-5-1/4

Artikelnummer: 10409

FESTO



Informatieblad

Kenmerk	Waarde
Ventiefunctie	5/2 bistabiel-dominerend
Soort bediening	pneumatisch
Breedte	30,5 mm
normaal nominaal debiet	1.100 l/min
Bedrijfsdruk Mpa	0 ... 0,8 MPa
Werkdruk	0 ... 8 bar
Constructieve opbouw	Schotelzitting
Beschermingsgraad	IP65
Nominale diameter	7 mm
Rastermaat	32 mm
Ontluchtingsfunctie	regelbaar
Afdichtingsprincipe	zacht
Inbouwpositie	willekeurig
Soort sturing	direct
Stuurluchttoevoer	extern
Stroomrichting	niet omkeerbaar
Dekking (overlapping)	negatieve dekking (onderlapping)
Stuurdruk MPa	0,23 ... 1 MPa
Stuurdruk	2,3 ... 10 bar
Max. schakelfrequentie	12 Hz
Schakeltijd om	12 ms
Bedrijfsmedium	Perslucht volgens ISO8573-1:2010 [7:4:4]
Opmerking over werkings- en stuurmedium	Geoliede werking mogelijk (vereist in verdere werking)
Corrosiebestendigheidsklasse KBK	1 - lage corrosieweerstand
LABS-conformiteit	VDMA24364-B1/B2-L
Lagertemperatuur	-20 ... 60 °C
Mediumtemperatuur	-10 ... 60 °C
Omgevingstemperatuur	-10 ... 60 °C
Productgewicht	330 g
Soort bevestiging	op de verbindingsstrip met doorgangsboring naar keuze:
Aansluiting stuur lucht 12	G1/8
Aansluiting stuur lucht 14	G1/8
Pneumatische aansluiting 1	G1/4
Pneumatische aansluiting 2	G1/4
Pneumatische aansluiting 3	G1/4
Pneumatische aansluiting 4	G1/4
Pneumatische aansluiting 5	G1/4
Materiaal - opmerking	RoHS conform
Materiaal dichtingen	NBR TPE-U(PU)
Materiaal behuizing	gespuitgiet aluminium