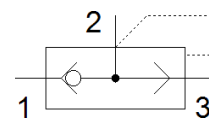
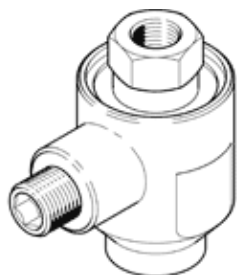


Greito išleidimo vožtuvas SE-1/2-B

Gaminio numeris: 9688

FESTO



Tech. Duomenys

Savybės	Reikšmė
Skirstytuvo funkcija	Greitas išmetimas
Pneumatinis pajungimas, portas 1	G1/2
Pneumatinis pajungimas, portas 2	G1/2
Montavimo tipas	Su sriegiu
Standard nominal flow rate, exhaust 0.6-0.5 MPa (6-5 bar, 87-72.5 psi)	6.480 l/min
Standard nominal flow rate pressurisation 0.6-0.5 MPa (6-5 bar, 87-72.5 psi)	4.560 l/min
Darbinis slėgis	0,3 ... 10 bar
Aplinkos temperatūra	-20 ... 75 °C
Material housing	Padengtas aliuminiu
Darbinė terpė	Suslėgto oro kokybė pagal ISO8573-1:2010 [7:-:-]
Nominalus dydis	15 mm
Montavimo pozicija	Bet koks
Reikalavimai darbinei ir valdymo terpei	Galima naudoti oro tepimą (pradėjus tepti, tolimesniam darbui oro tepimas būtinas)
PWIS conformity	VDMA24364-B1/B2-L
Terpės temperatūra	-20 ... 75 °C
Produkto svoris	200 g
Pneumatinis pajungimas, portas 3	G1/2
Material seals	NBR