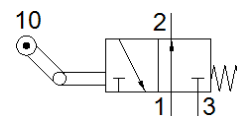
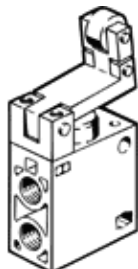


Toggle lever valve LO-3-1/4-B

Gaminio numeris: 8989

FESTO

Grįžtant neįautrus, normaliai atviras.
Šis tipas tinkamas vakuumui.



Tech. Duomenys

Savybės	Reikšmė
Skirstytuvo funkcija	3/2 atviras, vienos ritės
Veikimo būdas	mechaninis
Standartinis nominalus srauto debitas	600 l/min
Darbinis slėgis	-0,95 ... 10 bar
Konstrukcija	Mažytė vieta
Nominalus dydis	7 mm
Valdymo tipas	tiesioginis
PWIS conformity	VDMA24364-B1/B2-L
Aplinkos temperatūra	-10 ... 60 °C
Veikimo jėga	50 N
Produkto svoris	250 g
Montavimo tipas	Su kiauryme
Pneumatinis pajungimas, portas 1	G1/4
Pneumatinis pajungimas, portas 2	G1/4
Pneumatinis pajungimas, portas 3	G1/4
Material seals	NBR
Material housing	Padengtas aliuminiu