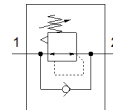
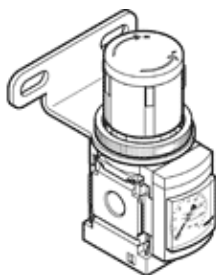


Slėgio reguliatorius MS4-LR-1/8-D5-VS-OS-WR

Gaminio numeris: 8190233

FESTO



Tech. Duomenys

| Savybės | Reikšmė |
|---|--|
| Dydis | 4 |
| Serijos | MS |
| Vykdiklio užraktas | Pasukama rankenėlė su užraktu |
| Montavimo pozicija | Bet koks |
| Konstrukcija | tiesiogiai valdomas diafragmos reguliatorius |
| Valdiklio funkcija | Pastovus išėjimo slėgis su antriniu išmetimu su grįžtamu srautu |
| Operating pressure MPa | 0,08 ... 1,4 MPa |
| Darbinis slėgis | 0,8 ... 14 bar |
| Slėgio valdymo diapazonas | 0,3 ... 4 bar |
| Max. pressure hysteresis (MPa) | 0,025 MPa |
| Maksimali slėgio histerezė | 0,25 bar |
| Max. pressure hysteresis | 3,625 psi |
| Standartinis nominalus srauto debitas | 1.200 l/min |
| Darbinė terpė | Suslėgto oro kokybė pagal ISO8573-1:2010 [7:4:4] Inertinės dujos |
| Reikalavimai darbinei ir valdymo terpei | Galima naudoti oro tepimą (pradėjus tepti, tolimesniam darbui oro tepimas būtinas) |
| Atsparumo korozijai klasė CRC | 2 - Moderate corrosion stress |
| PWIS conformity | VDMA24364-B1/B2-L |
| Saugojimo temperatūra | -10 ... 60 °C |
| Food-safe | See Supplementary material information |
| Terpės temperatūra | -10 ... 60 °C |
| Aplinkos temperatūra | -10 ... 60 °C |
| Produkto svoris | 225 g |
| Montavimo tipas | Instaliavimas į priekinę panelę Instaliavimas į liniją su priedais Pasirenkamas |
| Pneumatinis pajungimas, portas 1 | G1/8 |
| Pneumatinis pajungimas, portas 2 | G1/8 |
| Informacija | atitinka RoHS |
| Material of connecting plate | Padengtas aliuminiu |
| Material control panel | PA POM |
| Material seals | NBR |
| Material housing | Padengtas aliuminiu |
| Material membrane | NBR |