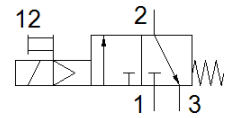
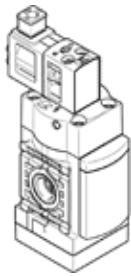


# Paleidimo vožtuvas MS4-EE-1/4-V24-F1A-B

Gaminio numeris: 8176512

FESTO



## Tech. Duomenys

Savybės	Reikšmė
Serijos	MS
Dydis	4
Tinklelio matmuo	40 mm
Konstrukcija	Poppet valve, electrically actuated
Rankinis valdymas	fiksavimas Stūmimas
Numetimo tipas	mechaninė spyruoklė
Valdymo tipas	valdoma
Skirstytuvo funkcija	3/2 uždaras, vienos rūtės
Operating pressure MPa	0,3 ... 0,7 MPa
Darbinis slėgis	3 ... 7 bar
C reikšmė	8,36 l/sbar
b reikšmė	0,49
Standartinis nominalus srauto debitas	2.000 l/min
Standard flow rate exhaust 0.6->0 MPa (6->0 bar, 87->0 psi)	1.600 l/min
Rūtės charakteristikos duomenys	24VDC:2,3
Leistini įtampos svyravimai	+/- 10 %
Suveikimo laikas	29 ms
Darbinė terpė	Suslėgto oro kokybė pagal ISO8573-1:2010 [7:4:4]
Atsparumo korozijai klasė CRC	1 - Low corrosion stress
Informacija	atitinka RoHS
PWIS conformity	VDMA24364-B1/B2-L
RSBP classification to CD-0033	F1a
Švaros klasė	ISO class 7
Terpės temperatūra	-5 ... 50 °C
Apsaugos klasė	IP65
Aplinkos temperatūra	-5 ... 50 °C
Montavimo tipas	su sienos/paviršiaus tvirtinimu
Montavimo pozicija	vertikalus +/- 5°
Produkto svoris	194 g
Pneumatinis pajungimas, portas 1	G1/4
Pneumatinis pajungimas, portas 2	G1/4
Pneumatinis pajungimas, portas 3	G1/4
Valdomas oro tiekimas	Vidinis
Elektrinis pajungimas	Plug pattern type C to EN 175301-803 pagal EN 175301-803
Signal status display	su priedais
Material seals	HNBR NBR
Material housing	PA - sustiprintas