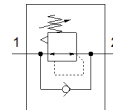
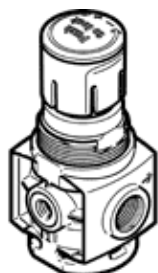


# Slėgio regulatorius MS2-LR-M5-D6-A8-F1A-B

Gaminio numeris: 8167260

FESTO



## Tech. Duomenys

| Savybės                               | Reikšmė  |
|---------------------------------------|--|
| Dydis                                 | 2  |
| Serijos                               | MS   |
| Vykdklio užraktas                     | Pasukama rankenėlė su užraktu  |
| Montavimo pozicija                    | Bet koks   |
| Konstrukcija                          | tiesiogiai valdomas diafragmos regulatorius  |
| Valdiklio funkcija                    | Pastovus išėjimo slėgis<br>su antriniu išmetimu<br>su grįžtamu srautu                    |
| Manometras                            | Prepared for G1/8  |
| Operating pressure MPa                | 0,1 ... 1 MPa  |
| Darbinis slėgis                       | 1 ... 10 bar   |
| Slėgio valdymo diapazonas             | 0,5 ... 7 bar  |
| Max. pressure hysteresis (MPa)        | 0,025 MPa  |
| Maksimali slėgio histerezė            | 0,25 bar   |
| Max. pressure hysteresis              | 3,625 psi  |
| Standartinis nominalus srauto debitas | 170 l/min  |
| Darbinė terpė                         | Suslėgto oro kokybė pagal ISO8573-1:2010 [7:4:4]<br>Inertinės dujos                      |
| Atsparumo korozijai klasė CRC         | 1 - Low corrosion stress   |
| PWIS conformity                       | VDMA24364-B1/B2-L  |
| RSBP classification to CD-0033        | F1a  |
| Švaros klasė                          | ISO class 4  |
| Saugojimo temperatūra                 | -5 ... 50 °C   |
| Terpės temperatūra                    | -5 ... 50 °C   |
| Aplinkos temperatūra                  | -5 ... 50 °C   |
| Produkto svoris                       | 30,8 g   |
| Montavimo tipas                       | Instaliavimas į priekinę panelę<br>Instaliavimas į liniją<br>su priedais<br>Pasirenkamas |
| Pneumatinis pajungimas, portas 1      | M5   |
| Pneumatinis pajungimas, portas 2      | M5   |
| Informacija                           | atitinka RoHS  |
| Material underneath cover             | PA   |
| Material seals                        | NBR  |
| Material rotary knob                  | POM  |
| Material spring                       | aukštai legiruotas plienas   |
| Material housing                      | PA - sustiprintas  |
| Material membrane                     | NBR  |
| Material valve stem                   | Aliuminio liejinys<br>NBR  |