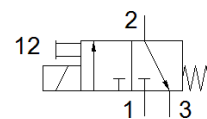
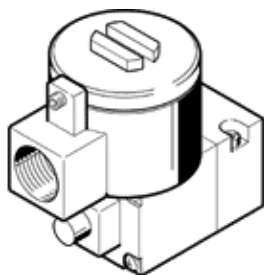


# Valdomas vožtuvas MGXDH-3/2-H-T-1.2-24DC-EX

Gaminio numeris: 8118345

FESTO



## Tech. Duomenys

Savybės	Reikšmė
Skirstytuvo funkcija	3/2 uždaras, vienos ritės
Veikimo būdas	elektrinis
Operating pressure MPa	-0,09 ... 0,8 MPa
Darbinis slėgis	-0,9 ... 8 bar
Operating pressure	-13,05 ... 116 psi
Konstrukcija	Ijungimo/išjungimo vožtuvas
Numetimo tipas	mechaninė spyruoklė
CE ženklas (žr. deklaraciją)	atitinka EU-Ex apsaugos reikalavimus (ATEX)
Ex- apsaugos reikalavimai ne ES šalims	EPL Db (CN) EPL Db (IEC-EX) EPL Gb (CN) EPL Gb (IEC-EX)
Skyriaus sertifikatas	ATEX: CML 15 ATEX 1119X IEC: IECEx CML 17.0147X
ATEX kategorijos dujos	II 2G
ATEX kategorijos dulkės	II 2D
Dujų rūšis apsaugai nuo sprogimo	Ex db IIC T5 Gb
Dulkių rūšis apsaugai nuo sprogimo	Ex tb IIIC T100°C Db
Nesprogi aplinkos temperatūra	-65°C ≤ Ta ≤ +55°C
Apsaugos klasė	IP66
Rankinis valdymas	Stūmimas
Srauto kryptis	nereversuojamas
Budėjimo ciklas	100 %
Izoliacijos klasė	H
Ritės charakteristikos duomenys	24 V DC: 3 W
Leistinas dažnio svyravimas	+/- 10 %
Darbinė terpė	Suslėgto oro kokybė pagal ISO8573-1:2010 [7:4:4]
Reikalavimai darbinei ir valdymo terpei	Galima naudoti oro tepimą (pradėjus tepti, tolimesniam darbui oro tepimas būtinas)
Atsparumo korozijai klasė CRC	2 - Moderate corrosion stress
PWIS conformity	VDMA24364 zone III
Aplinkos temperatūra	-65 ... 80 °C
Montavimo tipas	CNOMO
Informacija	atitinka RoHS