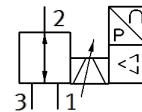
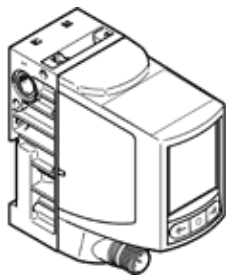


Proporcinis slėgio reguliatorius VPPI-5L-3-G18-1V1H-V1-S1D

Gaminio numeris: 8104673

FESTO



Tech. Duomenys

Savybės	Reikšmė
Nominalus skersmuo, hermetizacija	5 mm
Nominalus skersmuo, išmetimas	5 mm
Veikimo būdas	elektrinis
Sandarinio principas	švelnus
Total leakage	5 l/h
Srauto kryptis	nereversuojamas
Montavimo pozicija	Bet koks
Konstrukcija	Skirstytuvas grąžinamas spyruokle
Atsparumas trumpam jungimui	visoms elektrinėms jungtims
Didžiausias linijos ilgis	30 m
Setpoint input	0 - 10 V PWM Skaitmeninis
Input resistance	100 kOhm
Saugos instrukcijos	Safety position VPPI, normally closed
Apsaugotas nuo poliariškumo pakeitimo	visoms elektrinėms jungtims
Numetimo tipas	mechaninė spyruoklė
Matmenys B x L x H	42,2 mm x 95,3 mm x 94,3 mm
Valdymo tipas	tiesioginis
Skirstytuvo funkcija	3- kanalų proporcinis skirstytuvas
Displėjaus tipas	Spalva TFT
Displėjaus dydis	1.77"
Indikatoriaus skiriamoji geba	128x160 Pixel
Darbinis slėgis	1 ... 2 bar
Slėgio reguliavimo diapazonas Mpa	-0,1 ... 0,1 MPa
Slėgio valdymo diapazonas	-1 ... 1 bar
Jėjimo slėgis 1	0 ... 6 bar
Slėgis jėjime 1 Mpa	0 ... 0,6 MPa
Input pressure 3	-0,1 ... 0 MPa -1 ... 0 bar
Trūkimo slėgis	40 bar
Standartinis nominalus srauto debitas	150 l/min
Standartinis pralaidumas 2-3	20 l/min
Nominalus DC įtampos lygis	21,6 ... 27,6 V
Nominali srovė	0,15 A
Maksimalus srovės sunaudojimas	525 mA
Maksimalus elektrinės galios sunaudojimas	14,5 W
Nominali darbinė nuolatinė įtampa	24 V
Jungiklio išėjimas	Push-Pull
Maksimali išėjimo srovė	25 mA
Analoginio išėjimo signalo nuotolis	0 - 10 V
Minimali apkrovos varža, srovinis išėjimas.	2.000 Ohm
Tikslumas, analoginis išėjimas FS	1 %FS
Darbinė terpė	Suslėgto oro kokybė pagal ISO8573-1:2010 [7:4:4] Inertinės dujos
Reikalavimai darbinei ir valdymo terpei	Negalima naudoti tepamo oro.

Savybės	Reikšmė
Leidimas	RCM Mark
KC mark	KC-EMV
CE ženklas (žr. deklaraciją)	atitinka EU-EMV reikalvumus in accordance with EU RoHS directive
UKCA marking (see declaration of conformity)	To UK instructions for EMC To UK RoHS instructions
Atsparumas vibracijoms	Tinkamumo transportui patikra, 2 sunkumo lygio pagal FN 942017-4 ir EN 60068-2-6
Atsparumas smūgiams	Shock test with severity level 2 in accordance with FN 942017-5 and EN 60068-2-27
Atsparumo korozijai klasė CRC	2 - Moderate corrosion stress
PWIS conformity	VDMA24364-B1/B2-L
Food-safe	See Supplementary material information
Terpės temperatūra	0 ... 50 °C
Apsaugos klasė	IP65
Aplinkos temperatūra	0 ... 50 °C
Saugojimo temperatūra	-20 ... 70 °C
Climatic category	3K3 to EN 60721
Nominal altitude of use	< 3000 m NHN
Instructions for use	The product is suitable for industrial purposes only. Measures for interference suppression may be required in residential areas.
Garso lygis	62,5 dB(A)
Sound power level at a distance of 1 m	51,9 dB(A)
Produkto svoris	370 g
Linearity	0,9 %FS
Hysteresis	0,4 %FS
Reproducibility	0,4 %FS
Overall accuracy	1,1 %FS
Temperatūros koeficientas	0,02 %/K
Electrical connection 1, function	Actual value output Setpoint input Maitinimas
Electrical connection 1, connection type	Kištukas
Electrical connection 1, connection technology	M12x1, A-coded in accordance with EN 61076-2-101
Electrical connection 1, number of pins/wires	5
Electrical connection 1, tightening torque	1,5 Nm
Montavimo tipas	With through-hole for M4 screw su bėgelium
Pneumatinis pajungimas, portas 1	G1/8
Pneumatinis pajungimas, portas 2	G1/8
Pneumatinis pajungimas, portas 3	G1/8
Maksimalus priveržimo momentas	8,5 Nm
Informacija	atitinka RoHS
Material housing	PA - sustiprintas
Material seals	HNBR PTFE