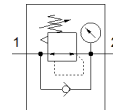
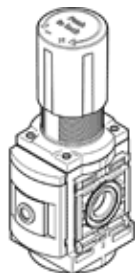


Slėgio reguliatorius MS6-LR-1/2-D6-AG-BAR-B

Gaminio numeris: 8099205

★ Kernprogramm

FESTO



Tech. Duomenys

Savybės	Reikšmė
Dydis	6
Serijos	MS
Vykdiklio užraktas	Pasukama rankenėlė su užraktu
Montavimo pozicija	Bet koks
Konstrukcija	Slėgio reguliatorius su manometru tiesiogiai valdomas stūmoklio reguliatorius
Valdiklio funkcija	Pastovus išėjimo slėgis su antriniu išmetimu su grįžtamu srautu
Rodytinių vienetų skaičius	bar psi
Manometras	su manometru
Operating pressure MPa	0,1 ... 1 MPa
Darbinis slėgis	1 ... 10 bar
Slėgio valdymo diapazonas	0,3 ... 7 bar
Max. pressure hysteresis (MPa)	0,035 MPa
Maksimali slėgio histerezė	0,35 bar
Max. pressure hysteresis	5,075 psi
Standartinis nominalus srauto debitas	6.000 l/min
Darbinė terpė	Suslėgto oro kokybė pagal ISO8573-1:2010 [7:4:4] Inertinės dujos
Reikalavimai darbinei ir valdymo terpei	Galima naudoti oro tepimą (pradėjus tepti, tolimesniam darbui oro tepimas būtinas)
Atsparumo korozijai klasė CRC	1 - Low corrosion stress
PWIS conformity	VDMA24364-B1/B2-L
Švaros klasė	ISO class 7
Saugojimo temperatūra	-5 ... 50 °C
Terpės temperatūra	-5 ... 50 °C
Aplinkos temperatūra	-5 ... 50 °C
Produkto svoris	482 g
Montavimo tipas	Instaliavimas į priekinę panelę Instaliavimas į liniją su priedais Pasirenkamas
Pneumatinis pajungimas, portas 1	G1/2
Pneumatinis pajungimas, portas 2	G1/2
Informacija	atitinka RoHS
Material underneath cover	PA
Material seals	NBR
Material rotary knob	POM
Material spring	aukštai legiruotas plienas Plienas, cinkuotas
Material housing	PA - sustiprintas
Material valve stem	POM