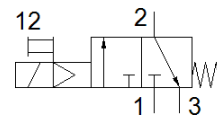
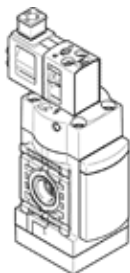


Paleidimo vožtuvas MS4-EE-1/4-V24-B

Gaminio numeris: 8091771

★ Kernprogramm

FESTO



Tech. Duomenys

| Savybės | Reikšmė |
|---|---|
| Serijos | MS |
| Dydis | 4 |
| Tinklelio matmuo | 40 mm |
| Konstrukcija | Poppet valve, electrically actuated |
| Rankinis valdymas | fiksavimas Stūmimas |
| Numetimo tipas | mechaninė spyruoklė |
| Valdymo tipas | valdoma |
| Skirstytuvo funkcija | 3/2 uždaras, vienos rūtės |
| Operating pressure MPa | 0,3 ... 0,7 MPa |
| Darbinis slėgis | 3 ... 7 bar |
| C reikšmė | 8,36 l/sbar |
| b reikšmė | 0,49 |
| Standartinis nominalus srauto debitas | 2.000 l/min |
| Standard flow rate exhaust 0.6->0 MPa (6->0 bar, 87->0 psi) | 1.600 l/min |
| Rūtės charakteristikos duomenys | 24VDC:2,3 |
| Leistini įtampos svyravimai | +/- 10 % |
| Suveikimo laikas | 29 ms |
| Darbinė terpė | Suslėgto oro kokybė pagal ISO8573-1:2010 [7:4:4] |
| Atsparumo korozijai klasė CRC | 1 - Low corrosion stress |
| Informacija | atitinka RoHS |
| PWIS conformity | VDMA24364-B1/B2-L |
| Švaros klasė | ISO class 7 |
| Terpės temperatūra | -5 ... 50 °C |
| Apsaugos klasė | IP65 |
| Aplinkos temperatūra | -5 ... 50 °C |
| Montavimo tipas | su sienos/paviršiaus tvirtinimu |
| Montavimo pozicija | vertikalus +/- 5° |
| Produkto svoris | 194 g |
| Pneumatinis pajungimas, portas 1 | G1/4 |
| Pneumatinis pajungimas, portas 2 | G1/4 |
| Pneumatinis pajungimas, portas 3 | G1/4 |
| Valdomas oro tiekimas | Vidinis |
| Elektrinis pajungimas | Plug pattern type C to EN 175301-803 pagal EN 175301-803 |
| Signal status display | su priedais |
| Material seals | HNBR NBR |
| Material housing | PA - sustiprintas |