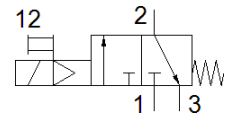


Paleidimo vožtuvas MS6-EE-1/2-V24-B

Gaminio numeris: 8091578

★ Kernprogramm

FESTO



Tech. Duomenys

Savybės	Reikšmė
Serijos	MS
Dydis	6
Tinklelio matmuo	62 mm
Konstrukcija	Poppet valve, electrically actuated
Rankinis valdymas	fiksavimas Stūmimas
Numetimo tipas	mechaninė spyruoklė
Valdymo tipas	valdoma
Skirstytuvo funkcija	3/2 uždaras, vienos rūtės
Operating pressure MPa	0,3 ... 0,7 MPa
Darbinis slėgis	3 ... 7 bar
Standartinis nominalus srauto debitas	5.000 l/min
Rūtės charakteristikos duomenys	24VDC:2,3
Leistini įtampos svyravimai	+/- 10 %
Suveikimo laikas	29 ms
Darbinė terpė	Suslėgto oro kokybė pagal ISO8573-1:2010 [7:4:4]
Atsparumo korozijai klasė CRC	1 - Low corrosion stress
Informacija	atitinka RoHS
PWIS conformity	VDMA24364-B1/B2-L
Švaros klasė	ISO class 7
Terpės temperatūra	-5 ... 50 °C
Apsaugos klasė	IP65
Aplinkos temperatūra	-5 ... 50 °C
Montavimo tipas	su sienos/paviršiaus tvirtinimu
Montavimo pozicija	vertikalus +/- 5°
Produkto svoris	517 g
Pneumatinis pajungimas, portas 1	G1/2
Pneumatinis pajungimas, portas 2	G1/2
Pneumatinis pajungimas, portas 3	G1/2
Valdomas oro tiekimas	Vidinis
Elektrinis pajungimas	Plug pattern type C to EN 175301-803 pagal EN 175301-803
Signal status display	su priedais
Material seals	HNBR NBR
Material housing	PA - sustiprintas