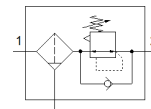


Filtras-regulatorius MS2-LFR-QS6-D6-C-P-M-A8-B

Gaminio numeris: 8086646

FESTO



Tech. Duomenys

Savybės	Reikšmė
Dydis	2
Serijos	MS
Vykdklio užraktas	Pasukama rankenėlė su užraktu
Montavimo pozicija	vertikalus +/- 5°
Filtravimo laipsnis	5 μm
Kondensato drena	Rankinis pasukimas
Konstrukcija	Filtras regulatorius be manometro
Maksimalus kondensato kiekis	3 ml
Valdiklio funkcija	Pastovus išėjimo slėgis su antriniu išmetimu su grįžtamam srautu
Manometras	Prepared for G1/8
Operating pressure MPa	0,1 ... 0,8 MPa
Darbinis slėgis	1 ... 8 bar
Slėgio valdymo diapazonas	0,5 ... 7 bar
Max. pressure hysteresis (MPa)	0,025 MPa
Maksimali slėgio histerezė	0,25 bar
Max. pressure hysteresis	3,625 psi
Standartinis nominalus srauto debitas	310 l/min
Darbinė terpė	Suslėgto oro kokybė pagal ISO8573-1:2010 [7:4:4] Inertinės dujos
Atsparumo korozijai klasė CRC	1 - Low corrosion stress
PWIS conformity	VDMA24364-B1/B2-L
Švaros klasė	ISO class 7
Saugojimo temperatūra	-5 ... 50 °C
Oro švarumo klasė išėjime	Suslėgto oro kokybė pagal ISO8573-1:2010 [6:4:4]
Terpės temperatūra	-5 ... 50 °C
Aplinkos temperatūra	-5 ... 50 °C
Produkto svoris	35,7 g
Montavimo tipas	Instaliavimas į priekinę panelę Instaliavimas į liniją su priedais Pasirenkamas
Pneumatinis pajungimas, portas 1	QS-6
Pneumatinis pajungimas, portas 2	QS-6
Informacija	atitinka RoHS
Material seals	NBR
Material rotary knob	POM
Material spring	aukštai legiruotas plienas
Material filter	PE
Material housing	PA - sustiprintas
Material membrane	NBR
Material bowl	PC
Material separating plate	POM
Material valve stem	Aliuminio liejinys NBR