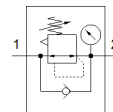
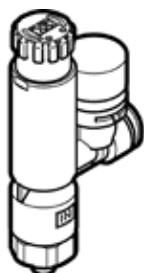


# Pressure regulator VRPA-LM-N18-T516

Gaminio numeris: 8086015

FESTO



## Tech. Duomenys

Savybės	Reikšmė
Valdiklio funkcija	Pastovus išėjimo slėgis su antriniu išmetimu su grįžtamu srautu
Pneumatinis pajungimas, portas 1	1/8 NPT
Pneumatinis pajungimas, portas 2	QS-5/16
Montavimo tipas	Su sriegiu
Standartinis nominalus srauto debitas	130 l/min
Aplinkos temperatūra	0 ... 60 °C
Material housing	PBT
Darbinė terpė	Suslėgto oro kokybė pagal ISO8573-1:2010 [7:4:4]
Montavimo pozicija	Bet koks
Veikimo būdas	rankinis
Sandarinimo tipas ant varžto	padengimas
Reguliuojantis elementas	Pasukama rankenėlė su užraktu
Galimybė pasukti	360 laipsnių / Nuolatinis prasukimas neleistinas
Manometras	su manometru
Slėgio reguliavimo diapazonas Mpa	0,1 ... 0,8 MPa
Slėgio valdymo diapazonas	1 ... 8 bar
Slėgio reguliavimo diapazonas psi	14,5 ... 116 psi
Reikalavimai darbinei ir valdymo terpei	Galima naudoti oro tepimą (pradėjus tepti, tolimesniam darbui oro tepimas būtinas)
PWIS conformity	VDMA24364-B2-L
Švaros klasė	ISO class 4
Produkto svoris	32 g
Material of threaded plug	Nikeliuotas varis
Informacija	atitinka RoHS
Material of threaded seal	PTFE
Material static seals	NBR