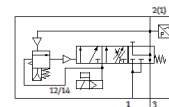
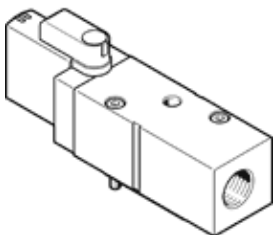


Slėgio sudarymo vožtuvas VABF-S6-1-P5A4S2YE-G12-1T5-PA

Gaminio numeris: 8067405

FESTO



Tech. Duomenys

Savybės	Reikšmė
Didž.teigiamas testavimo impulsas prie loginio 0	2.000 μs
Didž.neigiamas testavimo impulsas prie loginio 1	1.200 μs
Tinklelio matmuo	41 mm
Skirstytuvo dydis	40 mm
Atsparumas vibracijoms	Tinkamumo transportui patikra, 2 sunkumo lygio pagal FN 942017-4 ir EN 60068-2-6
Atsparumas smūgiams	Shock test with severity level 2 in accordance with FN 942017-5 and EN 60068-2-27
Veikimo būdas	elektrinis
Sandarinimo principas	švelnus
Montavimo pozicija	Bet koks
Rankinis valdymas	fiksavimas Elektrinis valdymo signalas grąžina į pradinę padėtį
Konstrukcija	Stūmoklio šliaužiklis
Numetimo tipas	mechaninė spyruoklė
Valdymo tipas	valdoma
Valdomas oro tiekimas	Vidinis
Srauto kryptis	nereversuojamas
Skirstytuvo funkcija	Pressure build-up Exhaust
Komutavimo elemento funkcija	Normaliai uždaras kontaktas
Overlap	Underlap
Pastaba priverstinei dinamizacijai	Persijungimo dažnis mažiausiai 1/ per mėn.
Signal status display	Yellow LED, valve control Green LED, pressure switch, exhausted status
Switching position sensing	Via pressure switch, exhausted status
Operating pressure MPa	0,2 ... 1 MPa
Darbinis slėgis	2 ... 10 bar
Changeover pressure	Nereguliuojamas Switching point between 50 and 75% of the operating pressure
Nominalus oro pralaidumas pripildant	3.000 l/min
Nominalus oro pralaidumas nuorinant.	3.300 l/min
Budėjimo ciklas	100 %
Nominali darbinė nuolatinė įtampa	24 V
Ritės charakteristikos duomenys	24 V DC: 1.6 W
Leistini įtampos svyravimai	+/- 10 %
Darbinė terpė	Suslėgto oro kokybė pagal ISO8573-1:2010 [7:4:4]
Reikalavimai darbinei ir valdymo terpei	Negalima naudoti tepamo oro.
Atsparumo korozijai klasė CRC	0 - No corrosion stress
PWIS conformity	VDMA24364-B1/B2-L
Terpės temperatūra	-5 ... 50 °C
Apsaugos klasė	IP65
Valdymo terpė	Suslėgto oro kokybė pagal ISO8573-1:2010 [7:4:4]
Aplinkos temperatūra	-5 ... 50 °C
MTTF, subcomponent	452 years, pressure switch
Produkto svoris	466 g

Savybės	Reikšmė
Elektrinis valdymas	Fieldbus
Elektrinis pajungimas	Plug-in
Montavimo tipas	Ant pajungimo pado
Pneumatinis pajungimas, portas 3	G1/2
Informacija	atitinka RoHS
Material seals	HNBR NBR
Material housing	Aliuminio liejinys
Material screws	Plienas, cinkuotas