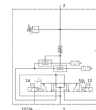
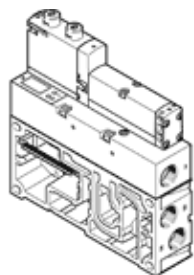


Vakuomo generatorius

VABF-S4-2-V2B1-G38-CB-VH-30-A

Gaminio numeris: 8067142

FESTO



Tech. Duomenys

Savybės	Reikšmė
Plotis	35 mm
Nominalus dydis, Laval tūtelė	3 mm
Konstrukcija, slopintuvas	atidaryta
Veikimo būdas	elektrinis
Apsaugotas nuo poliariškumo pakeitimo	visoms elektrinėms jungtims
Montavimo pozicija	Bet koks
Išmetiklio charakteristikos	Gilus vakuumas Standartas
Rankinis valdymas	fiksavimas Stūmimas Uždengtas
Integruota funkcija	Ejector pulse, electrical Regulatorius Elektrinė įjungimo sklendė Air saving function, electrical Atbuliniai vožtuvai Atviras slopintuvas Vakuomo jungiklis
Matuotas kintamasis	Santykinis slėgis
Matavimo principas	Pjezo rezistorius
Perjungimo funkcija	Lango komparatorius Komparatoriaus slenksčio reikšmė
Skirstytuvo funkcija	5/3 vidurinėje padėtyje po slėgiu
Displėjaus tipas	LED LED ekranas 2-digit
Rodytinių vienetų skaičius	kPa
Threshold value setting range	0 ... 99 kPa
Hysteresis setting range	0 ... 90 kPa
Nustatymo pasirinkimai	Teach-In Via parameter sets
Signal status display	LED
Perjungimo statuso jutiklis	LED
Nominalus slėgis maksimaliam prisiurbimui	6 bar
Darbinis slėgis	4 ... 8 bar
Nominalus slėgis maksimaliam vakuumui	6 bar
Max. vacuum	92 kPa
Nominalus darbinis slėgis	6 bar
Valdymo slėgis	4 ... 10 bar
Maksimalus siurbimo srautas atmosferinio slėgio atžvilgiu	167 l/min
Laikas pripildyti oru, esant nominaliam slėgiui	0,2 s
Nominalus DC įtampos lygis	21,6 ... 30 V
Tuščiosios veikos srovė	30 mA
Budėjimo ciklas	100 %
Leidimas	RCM Mark
CE ženklas (žr. deklaraciją)	atitinka EU-EMV reikalvumus

Savybės	Reikšmė
Darbinė terpė	Suslėgto oro kokybė pagal ISO8573-1:2010 [7:4:4]
Reikalavimai darbinei ir valdymo terpei	Negalima naudoti tepamo oro.
Atsparumo korozijai klasė CRC	0 - No corrosion stress
PWIS conformity	VDMA24364-B1/B2-L
Terpės temperatūra	-5 ... 50 °C
Akustinis slėgis prie nominalaus darbinio slėgio	75 dB(A)
Apsaugos klasė	IP65
Saugumo klasė	III
Aplinkos temperatūra	-5 ... 50 °C
Produkto svoris	955 g
Slėgio matavimo diapazonas	-1 ... 0 bar
Display range, start value	0 kPa
Display range, end value	99 kPa
Tikslumas, FS	3 %FS
Perjungimo taško atkuriamumas, FS	1 %
Elektrinis valdymas	Fieldbus
Elektrinis pajungimas	per CPX
Pneumatinis pajungimas, portas 3	Atviras slopintuvas
Vakuumo pajungimas	G3/8
Informacija	atitinka RoHS
Material seals	HNBR NBR
Material receiver nozzle	POM
Material housing	Aliuminio liejinys
Material plate	Padengtas aliuminiu
Material adjusting screw	aukštai legiruotas plienas, nerūdijantis
Material silencer	POM PU puta
Material screws	Plienas
Material transmitter nozzle	Aliuminio liejinys