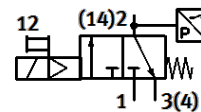
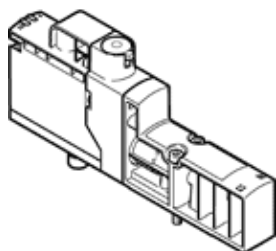


Elektromagnetinis skirstytuvas VSVA-BT-M32CS1-MYE-A2-1T5L-PA

Gaminio numeris: 8066569

FESTO



Tech. Duomenys

Savybės	Reikšmė
Skirstytuvo funkcija	3/2 uždaras, vienos ritės
Veikimo būdas	elektrinis
Plotis	18 mm
Standartinis nominalus srauto debitas	125 l/min
Nominalus oro pralaidumas nuorinant.	125 l/min
Operating pressure MPa	0,3 ... 1 MPa
Darbinis slėgis	3 ... 10 bar
Konstrukcija	Mažytė vieta
Numetimo tipas	mechaninė spyruoklė Oro spyruoklė
Apsaugos klasė	IP65
Sandarinio principas	švelnus
Montavimo pozicija	Bet koks
Rankinis valdymas	fiksavimas Elektrinis valdymo signalas grąžina į pradinę padėtį
Valdymo tipas	valdoma
Valdomas oro tiekimas	Vidinis
Srauto kryptis	nereversuojamas
Overlap	Underlap
Signal status display	Yellow LED, valve control Green LED, pressure switch, exhausted status
Switching position sensing	Via pressure switch, exhausted status
Budėjimo ciklas	100 %
Didž.teigiamas testavimo impulsas prieš loginio 0	2.000 μs
Didž.neigiamas testavimo impulsas prieš loginio 1	1.200 μs
Nominali darbinė nuolatinė įtampa	24 V
Ritės charakteristikos duomenys	24 V DC: 1.6 W
Leistini įtampų svyravimai	+/- 10 %
Darbinė terpė	Suslėgto oro kokybė pagal ISO8573-1:2010 [7:4:4]
Reikalavimai darbinei ir valdymo terpei	Negalima naudoti tepamo oro.
Atsparumas vibracijoms	Tinkamumo transportui patikra, 2 sunkumo lygio pagal FN 942017-4 ir EN 60068-2-6
Atsparumas smūgiams	Shock test with severity level 2 in accordance with FN 942017-5 and EN 60068-2-27
Atsparumo korozijai klasė CRC	0 - No corrosion stress
PWIS conformity	VDMA24364-B1/B2-L
Terpės temperatūra	-5 ... 50 °C
Valdymo terpė	Suslėgto oro kokybė pagal ISO8573-1:2010 [7:4:4]
Aplinkos temperatūra	-5 ... 50 °C
MTTF, subcomponent	452 years, pressure switch
Produkto svoris	110 g
Elektrinis pajungimas	Plug-in
Montavimo tipas	Ant pajungimo pado
Pneumatinis pajungimas, portas 2	G1/8
Pneumatinis pajungimas, portas 4	G1/8
Informacija	atitinka RoHS

Savybės	Reikšmė
Material seals	HNBR NBR
Material housing	PA - sustiprintas
Material screws	Plienas, cinkuotas
Komutavimo elemento funkcija	Normaliai uždaras kontaktas