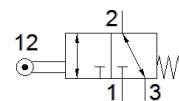
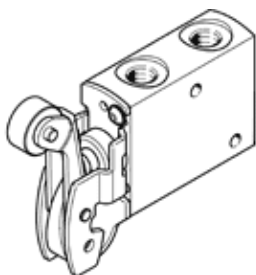


# Ritininės svirties skirstytuvas VMEF-RT-M32-M-G18

Gaminio numeris: 8049239

★ Kernprogramm

FESTO



## Tech. Duomenys

Savybės	Reikšmė
Skirstytuvo funkcija	3/2-way, monostable
Veikimo būdas	mechaninis
Plotis	20 mm
Standartinis nominalus srauto debitas	750 l/min
Operating pressure MPa	-0,095 ... 1 MPa
Darbinis slėgis	-0,95 ... 10 bar
Konstrukcija	Svirtis su ritinėliu Mažytė vieta
Numetimo tipas	mechaninė spyruoklė
Max. stroke limit (hard)	6,3 mm
Nominalus dydis	5,6 mm
Instructions for use	Risk of pinching
Sandarinimo principas	švelnus
Montavimo pozicija	Bet koks
Valdymo tipas	tiesioginis
Srauto kryptis	reversuojamas
Overlap	Zero overlap
Max. actuating speed for side actuation	1,4 m/s
Maksimalus perjungimo dažnis	3 Hz
Cam angle	30 deg
Darbinė terpė	Suslėgto oro kokybė pagal ISO8573-1:2010 [7::-]
Reikalavimai darbinei ir valdymo terpei	Galima naudoti oro tepimą (pradėjus tepti, tolimesniam darbui oro tepimas būtinas)
Atsparumo korozijai klasė CRC	1 - Low corrosion stress
PWIS conformity	VDMA24364-B1/B2-L
Terpės temperatūra	-10 ... 60 °C
Aplinkos temperatūra	-10 ... 60 °C
Note on ambient temperature	Influence of heat on wear
Veikimo jėga	35,2 N
Produkto svoris	209 g
Montavimo tipas	Su kiauryme
Pneumatinis pajungimas, portas 1	G1/8
Pneumatinis pajungimas, portas 2	G1/8
Pneumatinis pajungimas, portas 3	G1/8
Informacija	atitinka RoHS
Material mounting adaptor	galvanizuotas plienas
Material seals	NBR
Material housing	Anodised wrought aluminium alloy