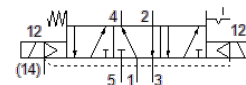
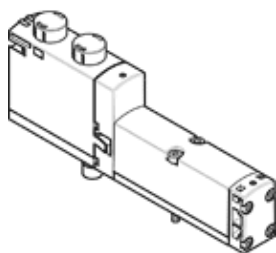


# Elektromagnetinis skirstytuvas VSVA-B-P53BD-Z-A2-1T1L

Gaminio numeris: 8040112

FESTO

Šis tipas tinkamas vakuumui.



## Tech. Duomenys

| Savybės  | Reikšmė  |
|--|--|
| Skirstytuvo funkcija                                       | 5/3-way, connection 4 pressurised, 2 exhausted                                     |
| Veikimo būdas  | elektrinis   |
| Plotis   | 18 mm  |
| Standartinis nominalus srauto debitas                      | 370 l/min  |
| Operating pressure MPa                                     | -0,09 ... 1 MPa  |
| Darbinis slėgis  | -0,9 ... 10 bar  |
| Konstrukcija   | Stūmoklio šliaužiklis  |
| Numetimo tipas   | mechaninė spyruoklė<br>elektrinis  |
| Leidimas   | c UL us - Recognized (OL)  |
| Skyriaus sertifikatas                                      | UL MH19482   |
| Apsaugos klasė   | IP65<br>NEMA 4   |
| Nominalus dydis  | 5 mm   |
| Oro išmetimo funkcija                                      | droselijuojamas<br>Via throttle plate<br>Via individual sub-base                   |
| Sandarinimo principas                                      | švelnus  |
| Montavimo pozicija   | Bet koks   |
| Rankinis valdymas  | Uždengtas  |
| Valdymo tipas  | valdoma  |
| Valdomas oro tiekimas                                      | išorinis   |
| Srauto kryptis   | nereversuojamas  |
| Overlap  | Underlap   |
| Signal status display                                      | LED  |
| Pilot pressure MPa   | 0,3 ... 1 MPa  |
| Valdymo slėgis   | 3 ... 10 bar   |
| Pralaidumas skirstytuvo, montuojamo ant atskiros plokštės. | 400 l/min  |
| Optimizuotas srautas per pneumiškai sujungtus skirstytuvus | 430 l/min  |
| Pralaidumas skirstytuvo, montuojamo į bloką.               | 370 l/min  |
| Asimetrinis išjungimo laikas                               | 28 ms for control side 12  |
| Asimetrinis įjungimo laikas                                | 12 ms for control side 12<br>9 ms valdymo prieigai 14                              |
| Budėjimo ciklas  | 100 %  |
| Didž.teigiamas testavimo impulsas prie loginio 0           | 1.500 μs   |
| Didž.neigiamas testavimo impulsas prie loginio 1           | 800 μs   |
| Nominali darbinė nuolatinė įtampa                          | 24 V   |
| Ritės charakteristikos duomenys                            | 24 V DC: 1.6 W   |
| Atsparumas smūgiams  | 2,5 kV   |
| Užterštumo laipsnis  | 3  |
| Leistini įtampos svyravimai                                | +/- 10 %   |
| Darbinė terpė  | Suslėgto oro kokybė pagal ISO8573-1:2010 [7:4:4]                                   |
| Reikalavimai darbinei ir valdymo terpei                    | Galima naudoti oro tepimą (pradėjus tepti, tolimesniam darbui oro tepimas būtinas) |

| Savybės  | Reikšmė   |
|--|---|
| Atsparumas vibracijoms                           | Tinkamumo transportui patikra, 2 sunkumo lygio pagal FN 942017-4 ir EN 60068-2-6  |
| Atsparumas smūgiams                              | Shock test with severity level 2 in accordance with FN 942017-5 and EN 60068-2-27 |
| Atsparumo korozijai klasė CRC                    | 0 - No corrosion stress   |
| PWIS conformity                                  | VDMA24364-B1/B2-L   |
| Terpės temperatūra                               | -5 ... 50 °C  |
| Sąlyginė oro drėgmė                              | 0 - 90 %  |
| Garso slėgio lygis                               | 85 dB(A)  |
| Aplinkos temperatūra                             | -5 ... 50 °C  |
| Maksimalus įtempimo momentas, vožtuvo montavimas | 0,8 ... 1,2 Nm  |
| Produkto svoris                                  | 172 g   |
| Elektrinis pajungimas                            | 4-poliai<br>Kištukas<br>atitinka ISO 15407-2                                      |
| Montavimo tipas                                  | Ant pajungimo pado  |
| Pagalbinis valdymo oro portas 12/14              | Maitinimo blokas, dydis 18 mm atitinka ISO 15407-2                                |
| Valdomas išmetimo portas 82/84                   | Pasirenkamas<br>oro išmetimas per portą<br>Be kanalo                              |
| Pneumatinis pajungimas, portas 1                 | Maitinimo blokas, dydis 18 mm atitinka ISO 15407-2                                |
| Pneumatinis pajungimas, portas 2                 | Maitinimo blokas, dydis 18 mm atitinka ISO 15407-2                                |
| Pneumatinis pajungimas, portas 3                 | Maitinimo blokas, dydis 18 mm atitinka ISO 15407-2                                |
| Pneumatinis pajungimas, portas 4                 | Maitinimo blokas, dydis 18 mm atitinka ISO 15407-2                                |
| Pneumatinis pajungimas, portas 5                 | Maitinimo blokas, dydis 18 mm atitinka ISO 15407-2                                |
| Informacija                                      | atitinka RoHS   |
| Material seals                                   | FPM<br>NBR  |
| Material housing                                 | Padengtas aliuminiu<br>PA   |
| Material screws                                  | Plienas, cinkuotas  |